

Empresa: Empresas Suarez S.A. de C.V.

Nombre:

Fecha: 23/01/2018

Bomba:

Size: 12HXH-1C (1 etapa)
 Tipo: LINE W_60 Hz
 Velocidad de síncl.: 1200 rpm
 Curve: ETXBAEH-12
 Velocidades específicas:
 Dimensiones:
 Turbina vertical:

Velocidad: 1160 rpm
 Diámetro: 241 mm
 Impeller: 12HXH-1C
 nq: 87
 S: 149
 Aspiración: 10"
 Descarga: RE 10" - RI 12"
 Tamaño del tazón: 11.5"
 Parte lateral máxima: ---
 Factor k de empuje: 16,4 kg/m

Criterios de búsqueda:

Caudal: --- Altura: ---

Fluido:

Water
 SG: 1
 Viscosidad : 0,9946 cP
 NPSHd: ---

Temperatura: 20 °C
 Presión de vapor: 2,339 kPa a
 Presión atm: 101,4 kPa a

Motor:

Estándar: IEC
 Caja: TEFC
 Criterios de medición: Potencia máxima en la curva característica

Potencia: 5,5 kW
 Velocidad: 1200
 Tamaño motor: 132MB

Límites de la bomba:

Temperatura: 75 °C
 Presión: 430 PSI
 Tamaño de la esfera: 38,1 mm

Potencia: 126 kW
 Area aspiración: 32.8"

---- Datos del punto ----

Caudal: 86,7 l/s
 Altura: 5,04 m
 Rend: 82,5%
 Potencia: 5,19 kW
 NPSHr: ---

---- Curva característica ----

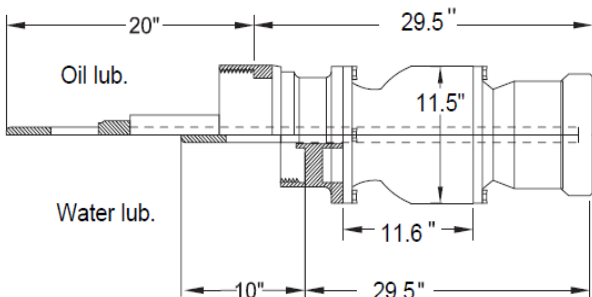
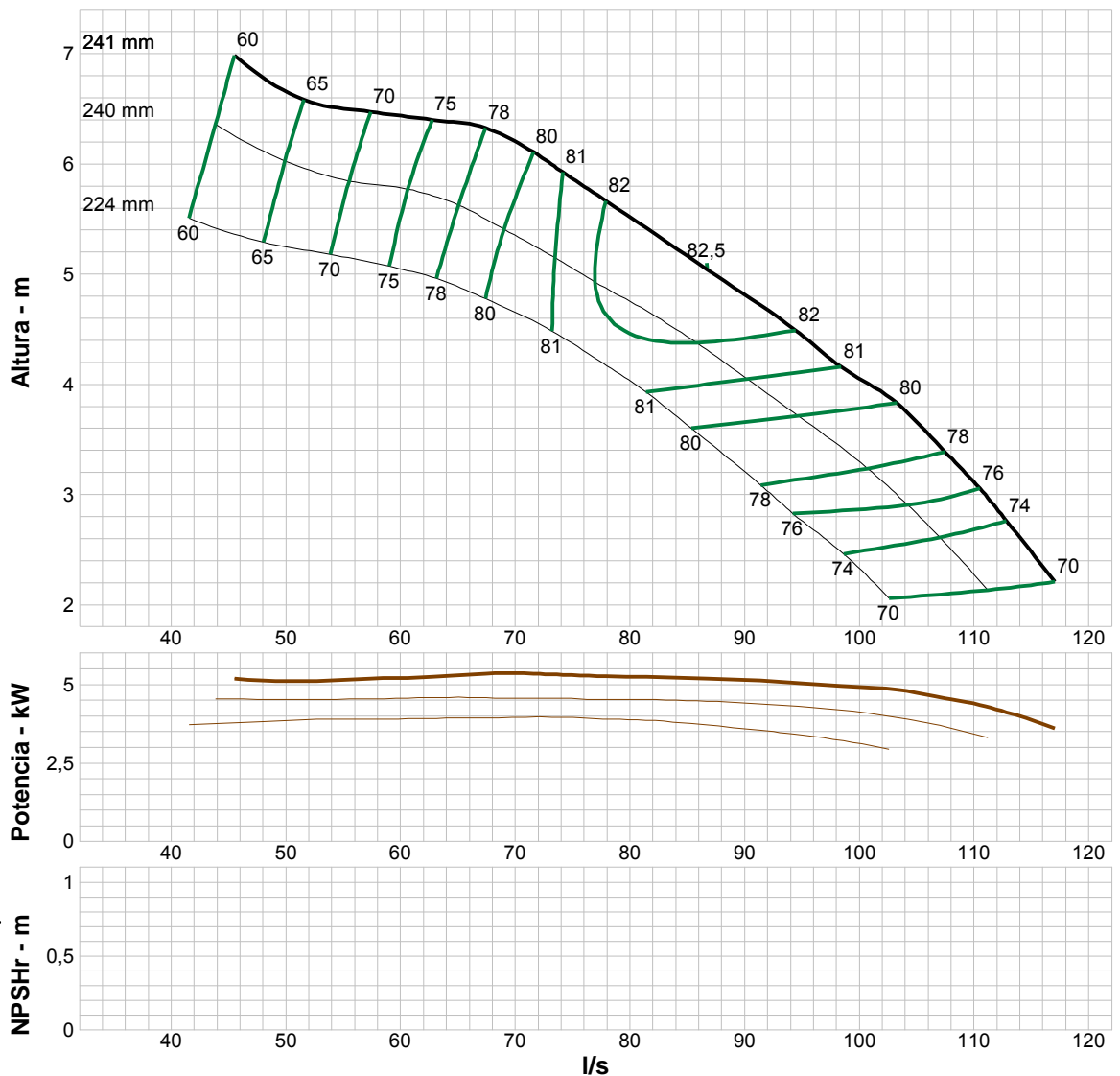
altura v. cerrada: 9,56 m
 dP v. cerrada: 93,6 kPa
 Caudal mínimo: 27,1 l/s
 BEP: 82,5% @ 86,7 l/s
 Potencia NOL:
 5,41 kW @ 27,1 l/s

-- Curva máxima --

Potencia máxima:
 5,41 kW @ 27,1 l/s

--Datos Adicionales--

Diam Flecha Std: 1 15/16
 Diam Max de Flecha: C.F.
 Juego Axial Optimo: 0.13
 Juego Axial Std: 0.68
 Peso 1er. Paso Smg Lbs: N/A
 Peso 1er. Paso Lub Ag Lbs: 255.5
 Peso 1er. Paso Lub Ac Lbs: 292.5
 Peso Paso Adicional Lbs: 123.1
 Peso Impulsor: 28.4 lb
 Minima Sumergencia: 7



Evaluación de rendimiento:

Caudal l/s	Velocidad rpm	Altura m	Rendimiento %	Potencia kW	NPSH requerida m
112	1160	2,86	74,7	4,2	---
93,6	1160	4,55	82,1	5,07	---
74,9	1160	5,87	81,2	5,3	---
56,2	1160	6,49	69	5,17	---
37,4	1160	7,52	53,4	5,28	---

Empresa: Empresas Suarez S.A. de C.V.

Nombre:

Fecha: 23/01/2018

Bomba:

Size: 12MS-3C (1 etapa)
 Tipo: LINE W_60 Hz
 Velocidad de síncr.: 1200 rpm
 Curve: ETMBCEH-12
 Velocidades específicas:
 Dimensiones:
 Turbina vertical:

Velocidad: 1160 rpm
 Diámetro: 226 mm
 Impeller: 12MS-3C
 nq: 57
 S: 107
 Aspiración: CB-8"
 Descarga: RI 8"- RE 10"
 Tamaño del tazón: 11.4"
 Parte lateral máxima: ---
 Factor k de empuje: 11,2 kg/m

Criterios de búsqueda:

Caudal: --- Altura: ---

Fluido:

Water
 SG: 1
 Viscosidad : 0,9946 cP
 NPSHd: ---

Temperatura: 20 °C
 Presión de vapor: 2,339 kPa a
 Presión atm: 101,4 kPa a

Motor:

Estándar: IEC
 Caja: TEFC
 Criterios de medición: Potencia máxima en la curva característica

Potencia: 5,5 kW
 Velocidad: 1200
 Tamaño motor: 132MB

Límites de la bomba:

Temperatura: 75 °C
 Presión: 350 PSI
 Tamaño de la esfera: 20,7 mm

Potencia: 119 kW
 Area aspiración: 17.9"

---- Datos del punto ----

Caudal: 54,3 l/s
 Altura: 8,01 m
 Rend: 83%
 Potencia: 5,13 kW
 NPSHr: 4,25 m

---- Curva característica ----

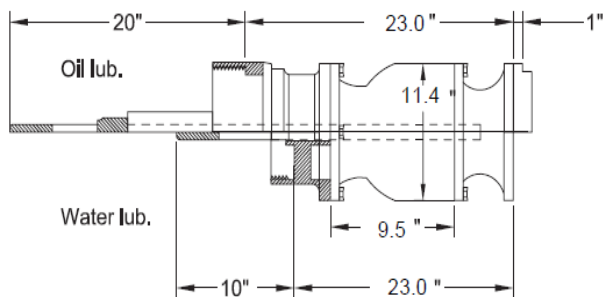
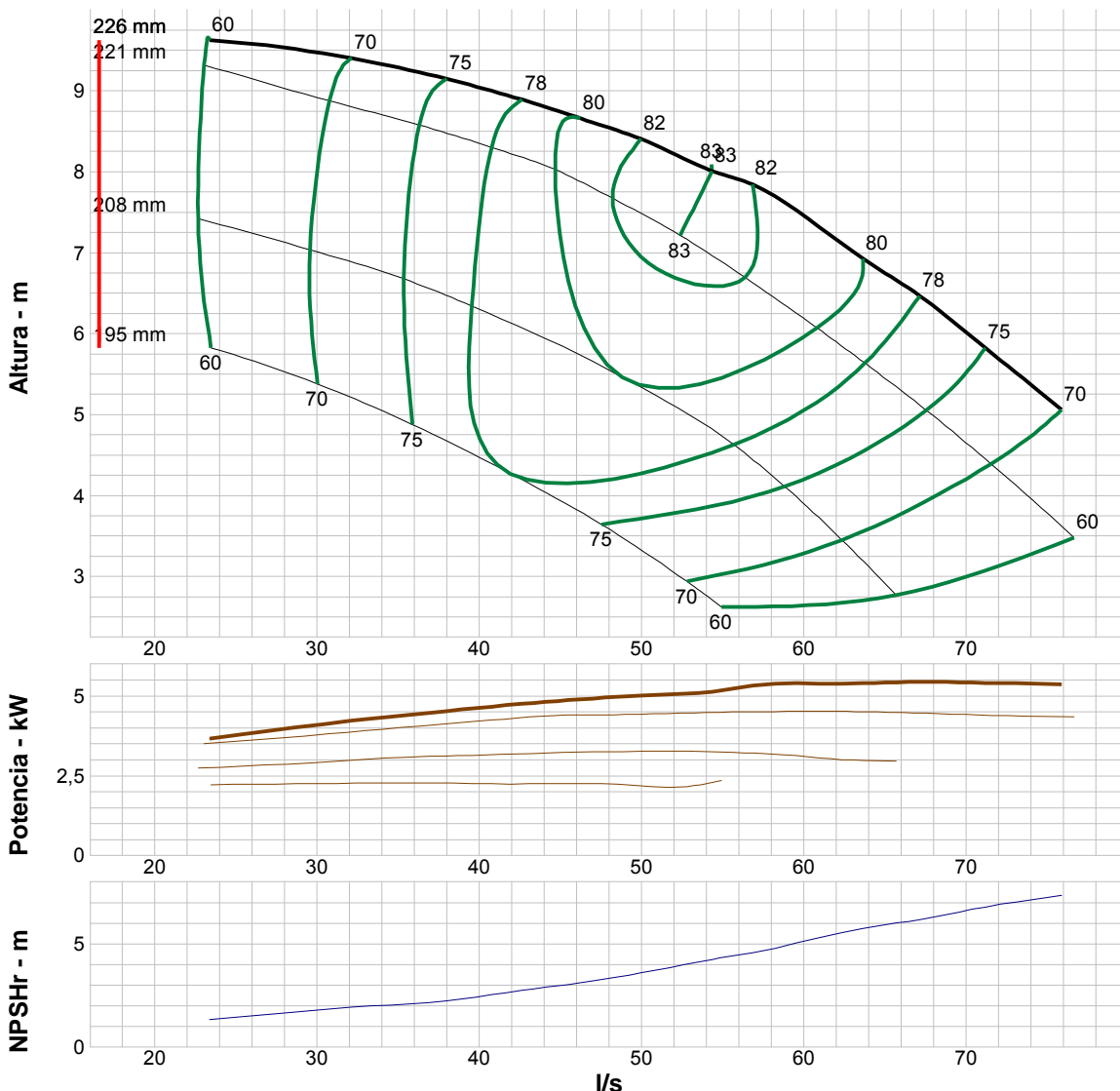
altura v. cerrada: 10,4 m
 dP v. cerrada: 102 kPa
 Caudal mínimo: 16,5 l/s
 BEP: 83% @ 54,3 l/s
 Potencia NOL:
 5,45 kW @ 67,1 l/s

-- Curva máxima --

Potencia máxima:
 5,45 kW @ 67,1 l/s

--Datos Adicionales--

Diam Flecha Std:1 1/2
 Diam Max de Flecha : C.F.
 Juego Axial Optimo:0.13
 Juego Axial Std:0.50
 Peso 1er. Paso Smg Lbs:N/A
 Peso 1er. Paso Lub Ag Lbs:212.1
 Peso 1er. Paso Lub Ac Lbs:233.5
 Peso Paso Adicional Lbs:96.4
 Peso Impulsor :19.3 lb
 Minima Sumergencia:7"



Evaluación de rendimiento:

Caudal l/s	Velocidad rpm	Altura m	Rendimiento %	Potencia kW	NPSH requerida m
72,8	1160	5,56	73,2	5,4	6,98
60,7	1160	7,32	80,9	5,36	5,25
48,6	1160	8,5	81,3	4,97	3,43
36,4	1160	9,21	73,7	4,45	2,16
24,3	1160	9,6	61,1	3,73	1,41

Empresa: Empresas Suarez S.A. de C.V.

Nombre:

Fecha: 23/01/2018

Bomba:

Size: 12WH-1C (1 etapa)
 Tipo: LINE W_60 Hz
 Velocidad de síncr.: 1200 rpm
 Curve: ETWBBEH-12
 Velocidades específicas:
 Dimensiones:
 Turbina vertical:

Velocidad: 1180 rpm
 Diámetro: 221 mm
 Impeller: 12WH-1C
 nq: 42
 S: 152
 Aspiración: CB-8"
 Descarga: RI 8" - RE 10"
 Tamaño del tazón: 11.8"
 Parte lateral máxima: ---
 Factor k de empuje: 11,2 kg/m

Criterios de búsqueda:

Caudal: --- Altura: ---

Fluido:

Water
 SG: 1
 Viscosidad : 0,9946 cP
 NPSHd: ---
 Temperatura: 20 °C
 Presión de vapor: 2,339 kPa a
 Presión atm: 101,4 kPa a

Motor:

Estándar: IEC
 Caja: TEFC
 Criterios de medición: Potencia máxima en la curva característica
 Potencia: 7,5 kW
 Velocidad: 1200
 Tamaño motor: 160M

Límites de la bomba:

Temperatura: 75 °C
 Presión: 340 PSI
 Tamaño de la esfera: 22,2 mm
 Potencia: 103 kW
 Area aspiración: 20.5"

---- Datos del punto ----

Caudal: 47,2 l/s
 Altura: 9,69 m
 Rend: 87%
 Potencia: 5,15 kW
 NPSHr: 2,46 m

---- Curva característica ----

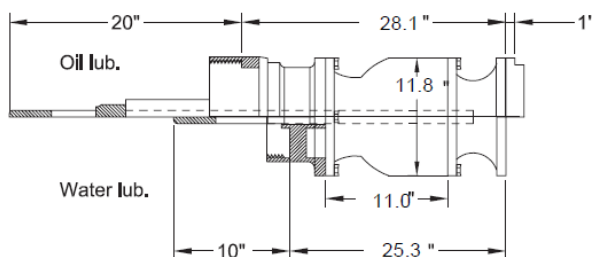
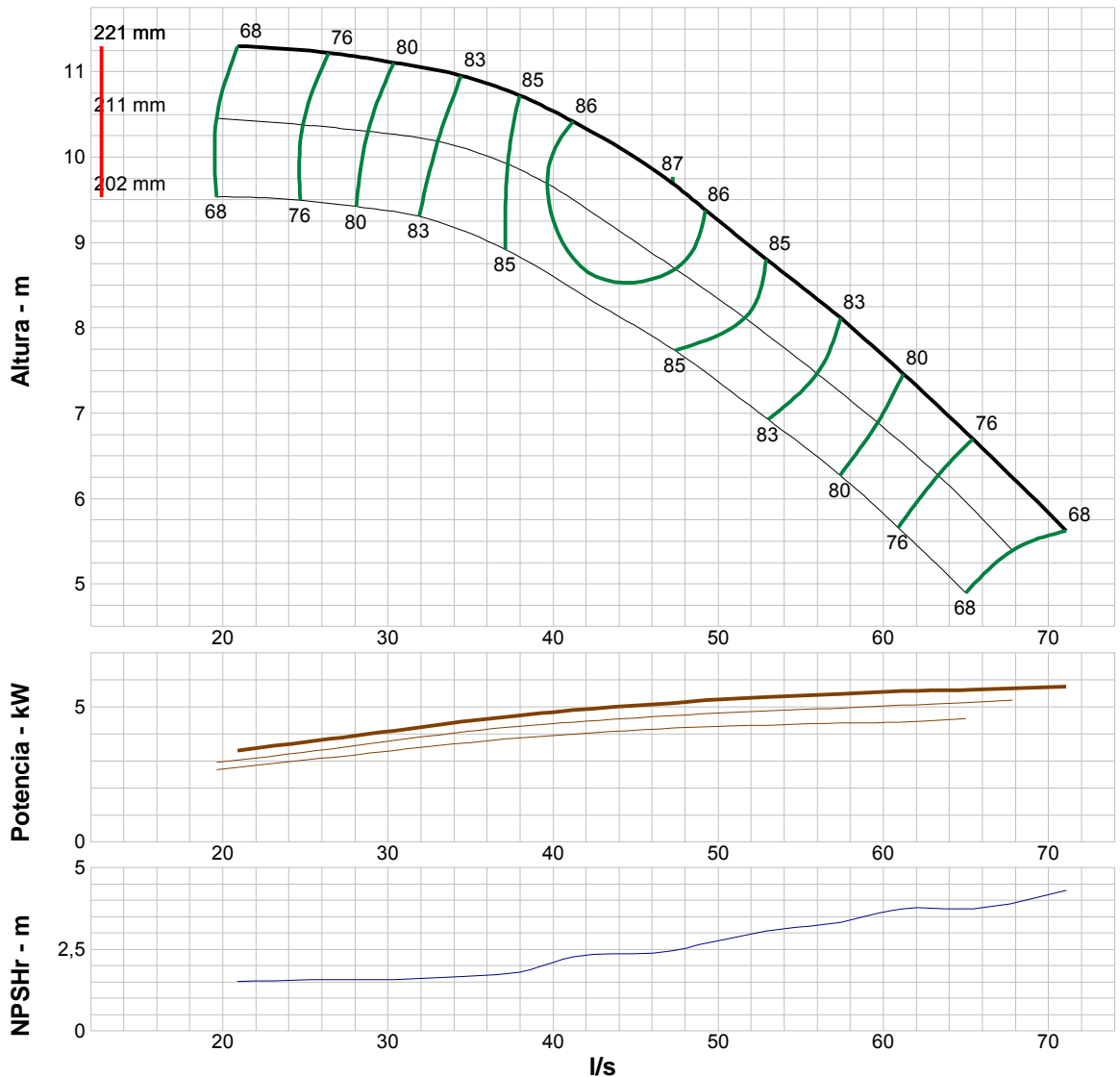
altura v. cerrada: 11,6 m
 dP v. cerrada: 113 kPa
 Caudal mínimo: 12,6 l/s
 BEP: 87% @ 47,2 l/s
 Potencia NOL:
 5,75 kW @ 71 l/s

-- Curva máxima --

Potencia máxima:
 5,75 kW @ 71 l/s

-- Datos Adicionales --

Diam Flecha Std: 1 11/16
 Diam Max de Flecha: C.F.
 Juego Axial Optimo: 0.25
 Juego Axial Std: 0.53
 Peso 1er. Paso Smg Lbs: N/A
 Peso 1er. Paso Lub Ag Lbs: 307.3
 Peso 1er. Paso Lub Ac Lbs: 309.4
 Peso Paso Adicional Lbs: 135.7
 Peso Impulsor : 25.5 lb
 Minima Sumergencia: 10"



Evaluación de rendimiento:

Caudal l/s	Velocidad rpm	Altura m	Rendimiento %	Potencia kW	NPSH requerida m
68,2	1180	6,16	72	5,7	4,03
56,8	1180	8,2	83,3	5,48	3,3
45,4	1180	9,91	86,7	5,07	2,4
34,1	1180	11	82,8	4,42	1,66
22,7	1180	11,3	70,7	3,53	1,53

Empresa: Empresas Suarez S.A. de C.V.

Nombre:

Fecha: 23/01/2018

Bomba:

Size: 12Z-1C (1 etapa)
 Tipo: LINE W_60 Hz
 Velocidad de síncl.: 1200 rpm
 Curve: ETZBAEH-12
 Velocidades específicas:
 Dimensiones:
 Turbina vertical:

Velocidad: 1160 rpm
 Diámetro: 238 mm
 Impeller: 12Z-1C
 nq: 46
 S: 156
 Aspiración: CB-8"
 Descarga: RI 8" - RI 10"
 Tamaño del tazón: 11.3"
 Parte lateral máxima: ---
 Factor k de empuje: 15,8 kg/m

Criterios de búsqueda:

Caudal: --- Altura: ---

Fluido:

Water
 SG: 1
 Viscosidad : 0,9946 cP
 NPSHd: ---

Temperatura: 20 °C
 Presión de vapor: 2,339 kPa a
 Presión atm: 101,4 kPa a

Motor:

Estándar: IEC
 Caja: TEFC
 Criterios de medición: Potencia máxima en la curva característica

Potencia: 5,5 kW
 Velocidad: 1200
 Tamaño motor: 132MB

Límites de la bomba:

Temperatura: 75 °C
 Presión: 584 PSI
 Tamaño de la esfera: 15,9 mm

Potencia: 94.7 kW
 Area aspiración: 20.1"

---- Datos del punto ----

Caudal: 47,5 l/s
 Altura: 8,84 m
 Rend: 82,3%
 Potencia: 4,99 kW
 NPSHr: 3,46 m

---- Curva característica ----

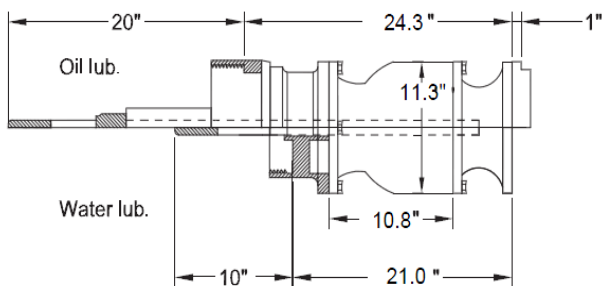
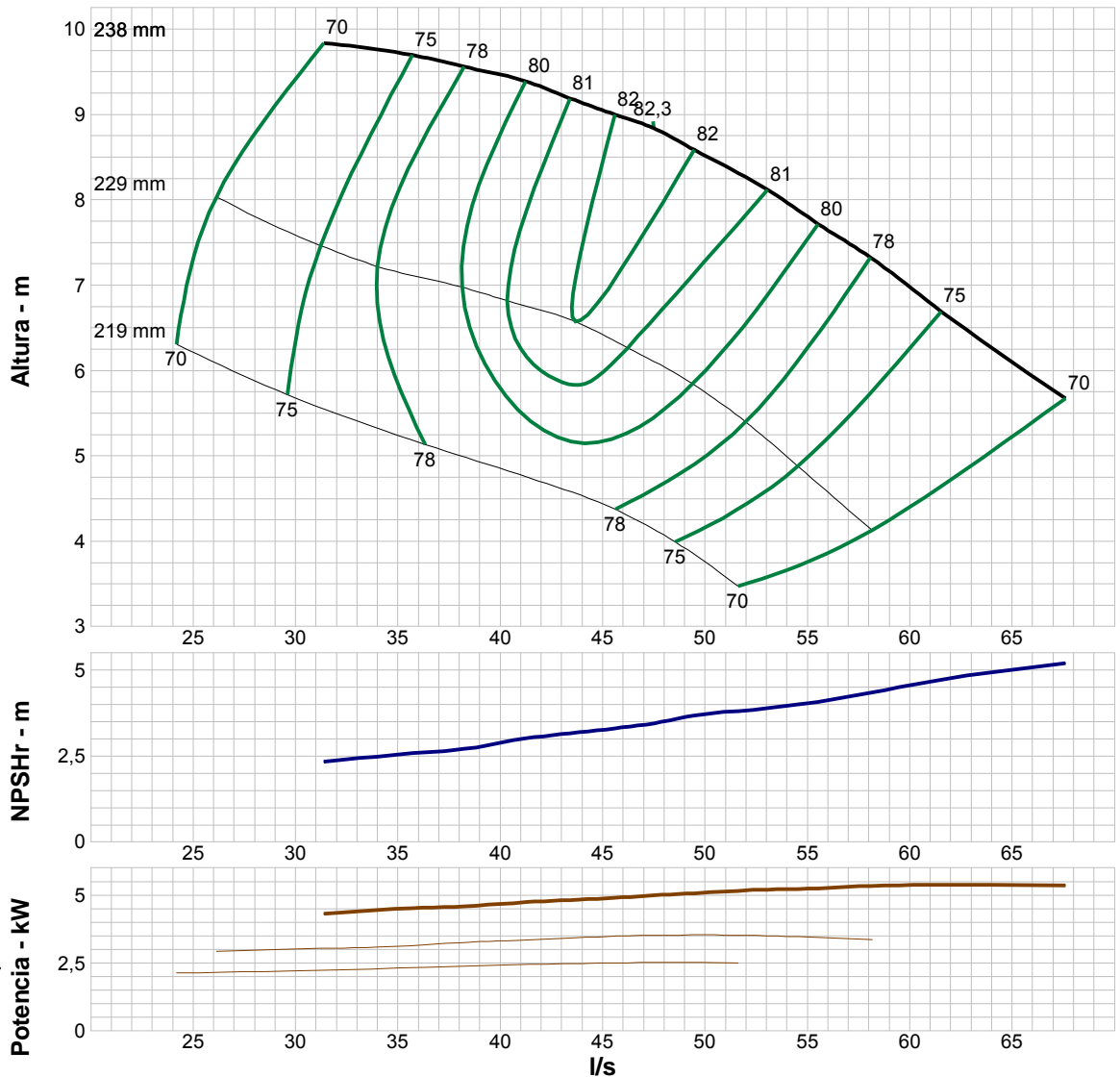
altura v. cerrada: 12,3 m
 dP v. cerrada: 121 kPa
 Caudal mínimo: 13,4 l/s
 BEP: 82,3% @ 47,5 l/s
 Potencia NOL:
 5,37 kW @ 61,5 l/s

-- Curva máxima --

Potencia máxima:
 5,37 kW @ 61,5 l/s

--Datos Adicionales--

Diam Flecha Std: 1 1/2
 Diam Max de Flecha: C.F.
 Juego Axial Optimo: 0.13
 Juego Axial Std: 0.30
 Peso 1er. Paso Smg Lbs: N/A
 Peso 1er. Paso Lub Ag Lbs: 241.9
 Peso 1er. Paso Lub Ac Lbs: 263.1
 Peso Paso Adicional Lbs: 120.6
 Peso Impulsor: 23.7 lb
 Minima Sumergencia: 7"



Evaluación de rendimiento:

Caudal l/s	Velocidad rpm	Altura m	Rendimiento %	Potencia kW	NPSH requerida m
64,9	1160	6,12	72,2	5,37	4,99
54,1	1160	7,95	80,6	5,22	3,97
43,3	1160	9,2	81	4,82	3,16
32,5	1160	9,8	71,3	4,37	2,4
21,6	1160	10,1	58,7	3,85	1,77

Empresa: Empresas Suarez S.A. de C.V.

Nombre:

Fecha: 23/01/2018

Bomba:

Size: 14HH-1C (1 etapa)
 Tipo: LINE W_60 Hz
 Velocidad de síncr.: 1200 rpm
 Curve: ETHBAEJ-12
 Velocidades específicas:
 Dimensiones:
 Turbina vertical:

Velocidad: 1160 rpm
 Diámetro: 249 mm
 Impeller: 14HH-1C
 nq: 97
 S: 207
 Aspiración: CB 12"
 Descarga: RI 10" - RI 12"
 Tamaño del tazón: 13.3"
 Parte lateral máxima: ---
 Factor k de empuje: 29,8 kg/m

Criterios de búsqueda:

Caudal: --- Altura: ---

Fluido:

Water
 SG: 1
 Viscosidad : 0,9946 cP
 NPSHd: ---
 Temperatura: 20 °C
 Presión de vapor: 2,339 kPa a
 Presión atm: 101,4 kPa a

Motor:

Estándar: IEC
 Caja: TEFC
 Criterios de medición: Potencia máxima en la curva característica
 Potencia: 11 kW
 Velocidad: 1200
 Tamaño motor: 160L

Límites de la bomba:

Temperatura: 75 °C
 Presión: 400 PSI
 Tamaño de la esfera: 17,5 mm
 Potencia: 127 kW
 Area aspiración: 48"

---- Datos del punto ----

Caudal: 114 l/s
 Altura: 6,46 m
 Rend: 85,7%
 Potencia: 8,42 kW
 NPSHr: 2,66 m

---- Curva característica ----

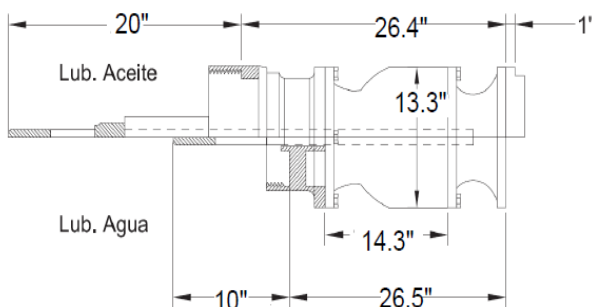
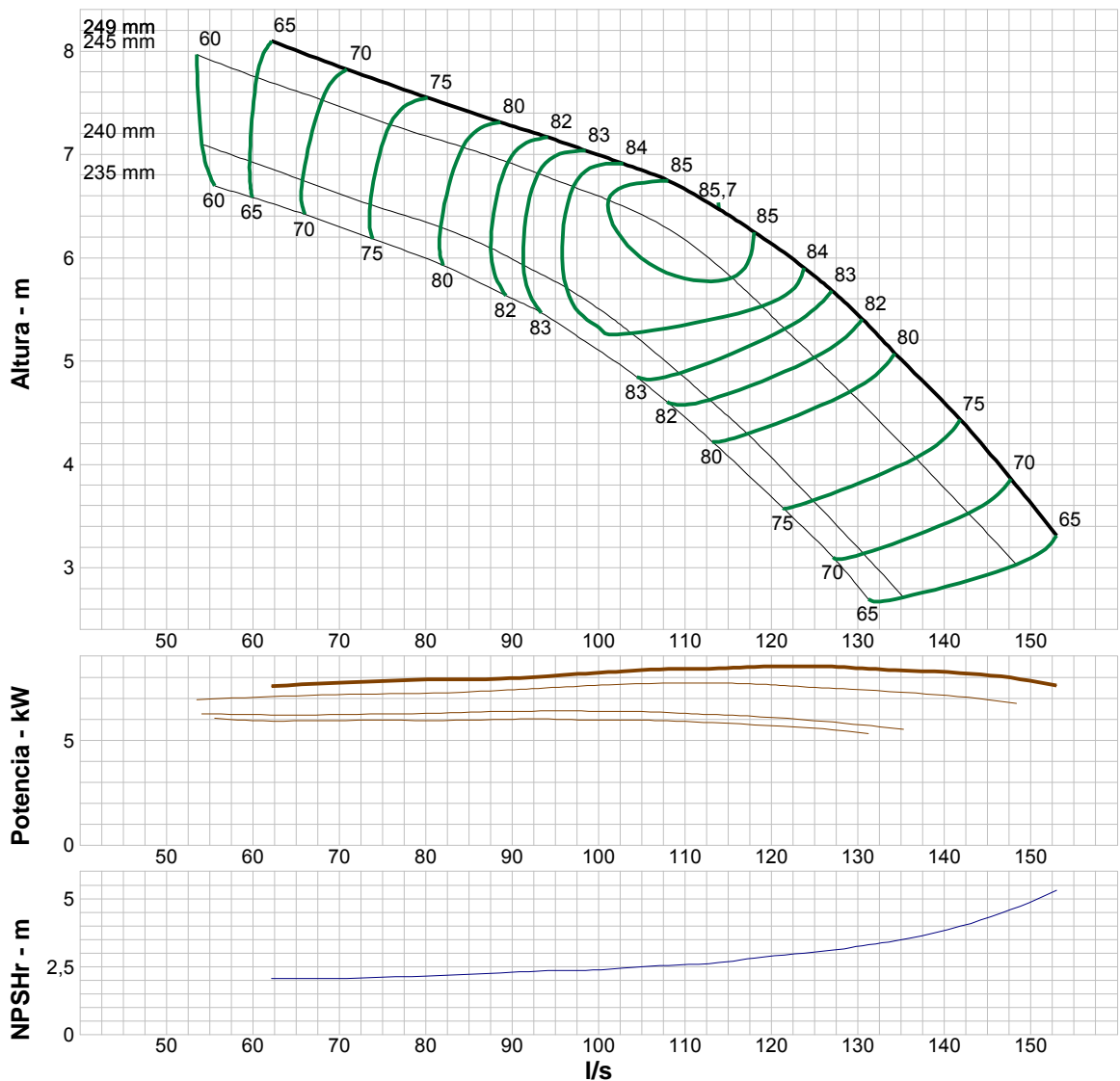
altura v. cerrada: 8,33 m
 dP v. cerrada: 81,6 kPa
 Caudal mínimo: 35 l/s
 BEP: 85,7% @ 114 l/s
 Potencia NOL:
 8,51 kW @ 124 l/s

-- Curva máxima --

Potencia máxima:
 8,51 kW @ 124 l/s

--Datos Adicionales--

Diam Flecha Std: 1 15/16
 Diam Max de Flecha: C.F.
 Juego Axial Optimo: 0.13
 Juego Axial Std: 0.71
 Peso 1er Paso Smg Lbs: N/A
 Peso 1er. Paso Lub Ag Lbs: 368.9
 Peso 1er. Paso Lub Ac Lbs: 358.3
 Peso Paso Adicional Lbs: 178.7
 Peso Impulsor : 42.1lb
 Minima Sumergencia: 13



Evaluación de rendimiento:

Caudal l/s	Velocidad rpm	Altura m	Rendimiento %	Potencia kW	NPSH requerida m
146	1160	4,02	71,4	8,04	4,43
122	1160	6,01	84,3	8,51	2,96
97,6	1160	7,06	82,8	8,15	2,37
73,2	1160	7,75	71,3	7,79	2,1
48,8	1160	8,52	57,4	7,31	2,05

Empresa: Empresas Suarez S.A. de C.V.

Nombre:

Fecha: 23/01/2018

Bomba:

Size: 14HH-2C (1 etapa)
 Tipo: LINE W_60 Hz
 Velocidad de síncl.: 1200 rpm
 Curve: ETHBBEJ-12
 Velocidades específicas:
 Dimensiones:
 Turbina vertical:

Velocidad: 1185 rpm
 Diámetro: 268 mm
 Impeller: 14HH-2C
 nq: 107
 S: 269
 Aspiración: CB 12"
 Descarga: RI 10" - RI 12"
 Tamaño del tazón: 13.3"
 Parte lateral máxima: ---
 Factor k de empuje: 29,8 kg/m

Criterios de búsqueda:

Caudal: --- Altura: ---

Fluido:

Water
 SG: 1
 Viscosidad : 0,9946 cP
 NPSHd: ---
 Temperatura: 20 °C
 Presión de vapor: 2,339 kPa a
 Presión atm: 101,4 kPa a

Motor:

Estándar: IEC Potencia: 15 kW
 Caja: TEFC Velocidad: 1200
 Tamaño motor: 180L
 Criterios de medición: Potencia máxima en la curva característica

Límites de la bomba:

Temperatura: 75 °C Potencia: 186 kW
 Presión: 400 PSI Area aspiración: 56.2"
 Tamaño de la esfera: 17,5 mm

---- Datos del punto ----

Caudal: 148 l/s
 Altura: 6,82 m
 Rend: 86,3%
 Potencia: 11,4 kW
 NPSHr: 2,34 m

---- Curva característica ----

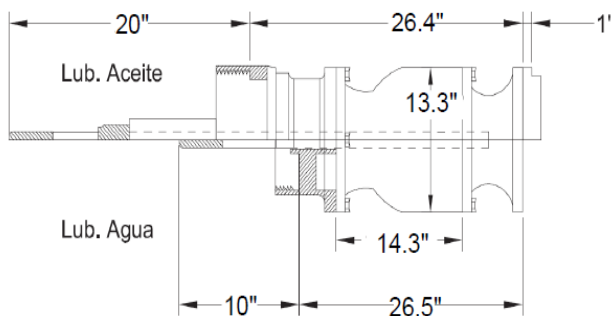
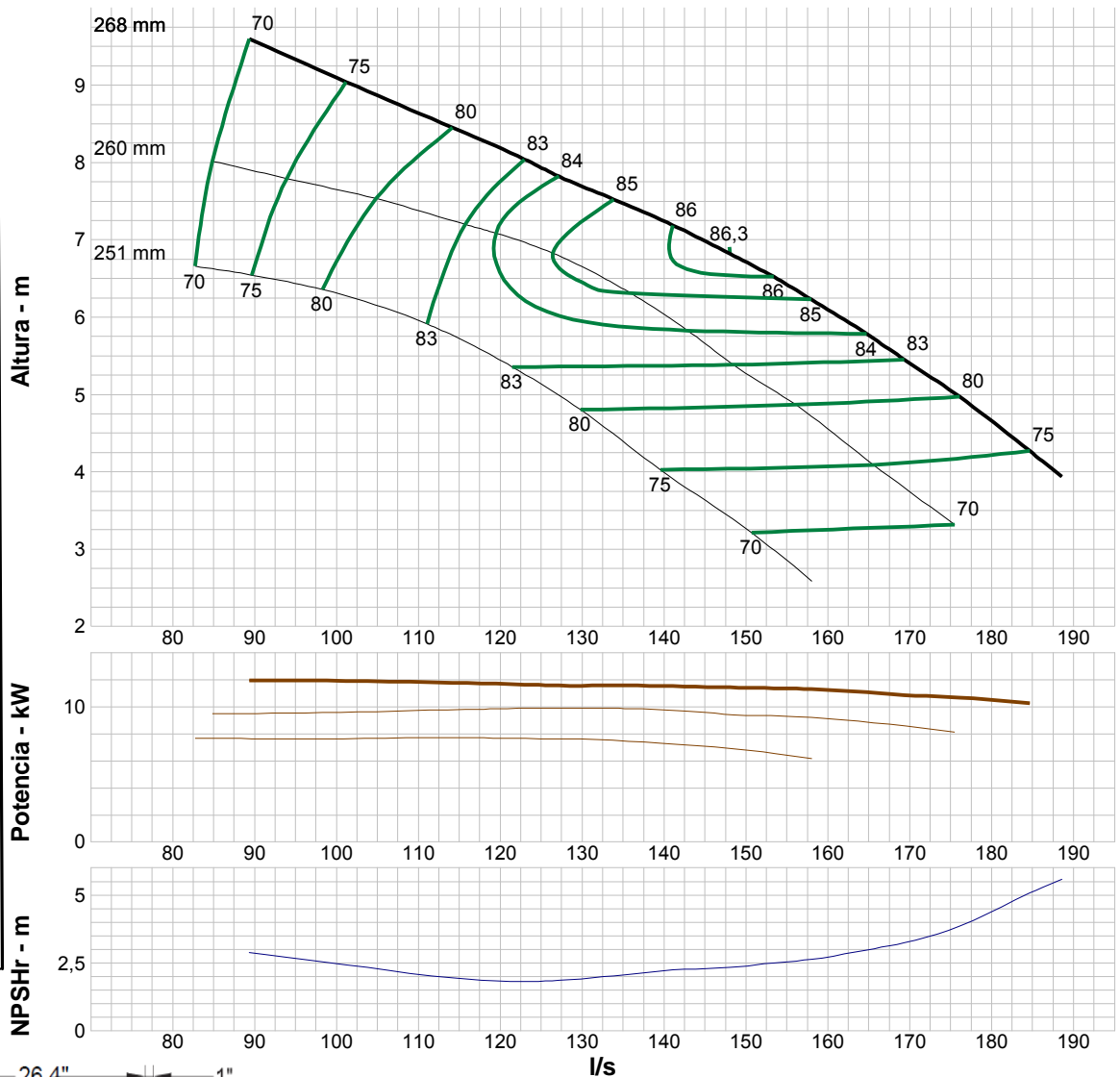
altura v. cerrada: 9,97 m
 dP v. cerrada: 97,6 kPa
 Caudal mínimo: 68,1 l/s
 BEP: 86,3% @ 148 l/s
 Potencia NOL:
 12,1 kW @ 68,1 l/s

-- Curva máxima --

Potencia máxima:
 12,1 kW @ 68,1 l/s

--Datos Adicionales--

Diam Flecha Std: 1 15/16
 Diam Max de Flecha: C.F.
 Juego Axial Optimo: 0.13
 Juego Axial Std: 0.71
 Peso 1er. Paso Smg Lbs: N/A
 Peso 1er. Paso Lub Ag Lbs: 368.9
 Peso 1er. Paso Lub Ac Lbs: 358.3
 Peso Paso Adicional Lbs: 178.7
 Peso Impulsor: 42.1lb
 Minima Sumergencia: 13



Evaluación de rendimiento:

Caudal l/s	Velocidad rpm	Altura m	Rendimiento %	Potencia kW	NPSH requerida m
181	1185	4,56	77,1	10,5	4,57
151	1185	6,65	86,1	11,4	2,43
121	1185	8,13	82,3	11,7	1,85
90,6	1185	9,54	70,6	12	2,83
60,4	1185	---	---	---	---

Empresa: Empresas Suarez S.A. de C.V.

Nombre:

Fecha: 23/01/2018

Bomba:

Size: 14HXH-1C (1 etapa)
 Tipo: LINE W_60 Hz
 Velocidad de síncr.: 1200 rpm
 Curve: ETXB AEJ-12
 Velocidades específicas:
 Dimensiones:
 Turbina vertical:

Velocidad: 1160 rpm
 Diámetro: 300 mm
 Impeller: 14HXH-1C
 nq: 80
 S: 183
 Aspiración: CB 12"
 Descarga: RI 10" - RI 12"
 Tamaño del tazón: 14.1"
 Parte lateral máxima: ---
 Factor k de empuje: 36,9 kg/m

Criterios de búsqueda:

Caudal: --- Altura: ---

Fluido:

Water
 SG: 1
 Viscosidad : 0,9946 cP
 NPSHd: ---
 Temperatura: 20 °C
 Presión de vapor: 2,339 kPa a
 Presión atm: 101,4 kPa a

Motor:

Estándar: IEC
 Caja: TEFC
 Criterios de medición: Potencia máxima en la curva característica
 Potencia: 15 kW
 Velocidad: 1200
 Tamaño motor: 180L

Límites de la bomba:

Temperatura: 75 °C
 Presión: 420 PSI
 Tamaño de la esfera: 38,1 mm
 Potencia: 215 kW
 Area aspiración: 47.4"

---- Datos del punto ----

Caudal: 119 l/s
 Altura: 9,35 m
 Rend: 85,3%
 Potencia: 12,8 kW
 NPSHr: 3,93 m

---- Curva característica ----

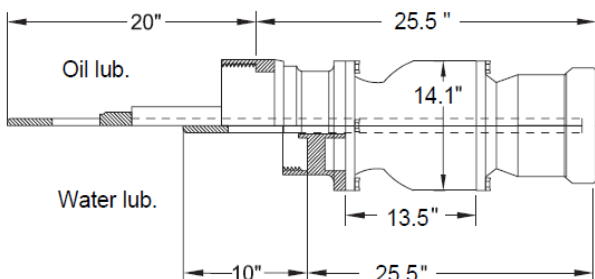
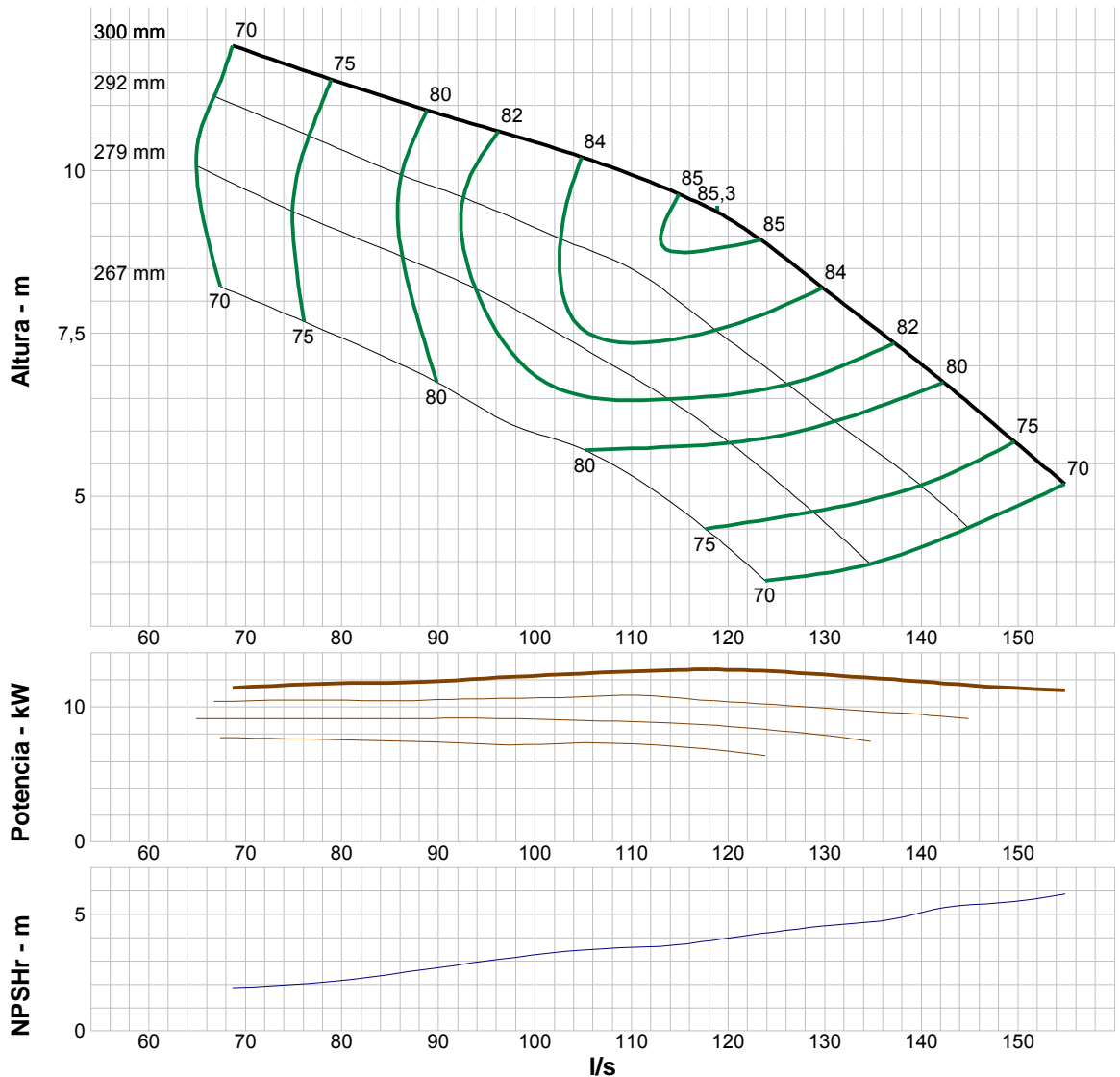
altura v. cerrada: 17,5 m
 dP v. cerrada: 171 kPa
 Caudal mínimo: 37,5 l/s
 BEP: 85,3% @ 119 l/s
 Potencia NOL:
 12,8 kW @ 119 l/s

-- Curva máxima --

Potencia máxima:
 12,8 kW @ 119 l/s

--Datos Adicionales--

Diam Flecha Std: 1 15/16
 Diam Max de Flecha Std: C.F.
 Juego Axial Optimo :0.25
 Juego Axial Std:0.69
 Peso 1er. Paso Smg Lbs:N/A
 Peso 1er. Paso Lub Ag Lbs:368.4
 Peso 1er. Paso Lub Ac Lbs: 357.5
 Peso Paso Adicional Lbs:174.5
 Peso Impulsor:43.4lb
 Minima Sumergencia:15"



Evaluación de rendimiento:

Caudal l/s	Velocidad rpm	Altura m	Rendimiento %	Potencia kW	NPSH requerida m
149	1160	5,91	75,4	11,4	5,54
124	1160	8,86	84,9	12,7	4,21
99,2	1160	10,5	82,7	12,3	3,22
74,4	1160	11,6	72,8	11,6	2,01
49,6	1160	12,9	60,7	10,9	1,39

Empresa: Empresas Suarez S.A. de C.V.

Nombre:

Fecha: 23/01/2018

Bomba:

Size: 14LS-1C (1 etapa)
 Tipo: LINE W_60 Hz
 Velocidad de síncr.: 1200 rpm
 Curve: ETLBAEJ-12
 Velocidades específicas:
 Dimensiones:
 Turbina vertical:

Velocidad: 1160 rpm
 Diámetro: 287 mm
 Impeller: 14LS-1C
 nq: 51
 S: 156
 Aspiración: CB 10"
 Descarga: RI 10" - RI 12"
 Tamaño del tazón: 13.7"
 Parte lateral máxima: ---
 Factor k de empuje: 29,3 kg/m

Criterios de búsqueda:

Caudal: --- Altura: ---

Fluido:

Water
 SG: 1
 Viscosidad : 0,9946 cP
 NPSHd: ---
 Temperatura: 20 °C
 Presión de vapor: 2,339 kPa a
 Presión atm: 101,4 kPa a

Motor:

Estándar: IEC Potencia: 11 kW
 Caja: TEFC Velocidad: 1200
 Tamaño motor: 160L
 Criterios de medición: Potencia máxima en la curva característica

Límites de la bomba:

Temperatura: 75 °C Potencia: 160 kW
 Presión: 540 PSI Area aspiración: 31.5"
 Tamaño de la esfera: 19 mm

---- Datos del punto ----

Caudal: 71,8 l/s
 Altura: 11,3 m
 Rend: 84,3%
 Potencia: 9,39 kW
 NPSHr: 3,15 m

---- Curva característica ----

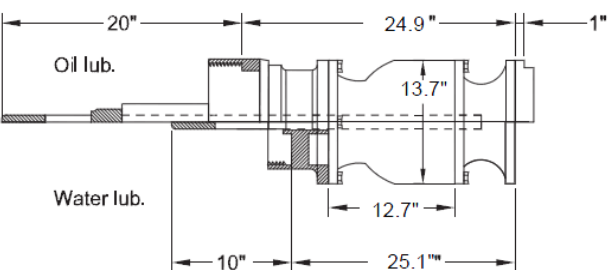
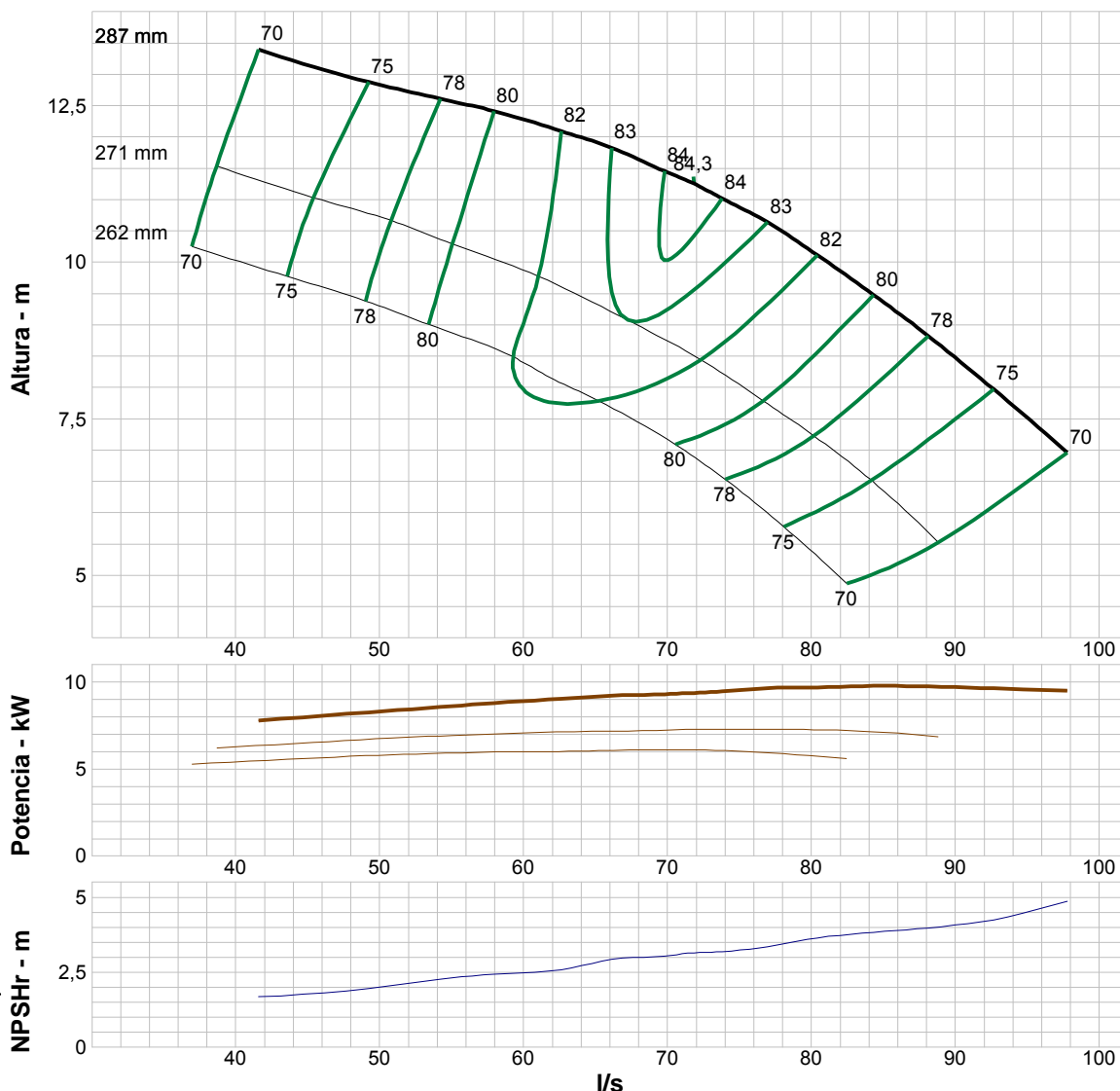
altura v. cerrada: 16,6 m
 dP v. cerrada: 163 kPa
 Caudal mínimo: 22,1 l/s
 BEP: 84,3% @ 71,8 l/s
 Potencia NOL:
 9,78 kW @ 84,3 l/s

-- Curva máxima --

Potencia máxima:
 9,78 kW @ 84,3 l/s

--Datos Adicionales--

Diam Flecha Std: 1 15/16
 Diam Max de Flecha: C.F.
 Juego Axial Optimo: 0.25
 Juego Axial Std: 0.88
 Peso 1er. Paso Smg Lbs: N/A
 Peso 1er. Paso Lub Ag Lbs: 354.6
 Peso 1er. Paso Lub Ac Lbs: 372.2
 Peso Paso Adicional Lbs: 177.8
 Peso Impulsor: 42.3lb
 Minima Sumergencia: 13"



Evaluación de rendimiento:

Caudal l/s	Velocidad rpm	Altura m	Rendimiento %	Potencia kW	NPSH requerida m
93,8	1160	7,74	73,8	9,61	4,4
78,2	1160	10,4	82,6	9,68	3,46
62,6	1160	12,1	82	9,04	2,58
46,9	1160	13	73,5	8,13	1,88
31,3	1160	14,1	63,3	7,14	1,32

Empresa: Empresas Suarez S.A. de C.V.

Nombre:

Fecha: 23/01/2018

Bomba:

Size: 14MS-1C (1 etapa)
 Tipo: LINE W_60 Hz
 Velocidad de síncr.: 1200 rpm
 Curve: ETMBAEJ-12
 Velocidades específicas:
 Dimensiones:
 Turbina vertical:

Velocidad: 1160 rpm
 Diámetro: 276 mm
 Impeller: 14MS-1C
 nq: 53
 S: 133
 Aspiración: CB 10"
 Descarga: RI 10" - RI 12"
 Tamaño del tazón: 13.5"
 Parte lateral máxima: ---
 Factor k de empuje: 14,9 kg/m

Criterios de búsqueda:

Caudal: --- Altura: ---

Fluido:

Water
 SG: 1
 Viscosidad : 0,9946 cP
 NPSHd: ---

Temperatura: 20 °C
 Presión de vapor: 2,339 kPa a
 Presión atm: 101,4 kPa a

Motor:

Estándar: IEC
 Caja: TEFC
 Criterios de medición: Potencia máxima en la curva característica

Potencia: 11 kW
 Velocidad: 1200
 Tamaño motor: 160L

Límites de la bomba:

Temperatura: 75 °C
 Presión: 303 PSI
 Tamaño de la esfera: 25,4 mm

Potencia: 156 kW
 Area aspiración: 25.3"

---- Datos del punto ----

Caudal: 73,4 l/s
 Altura: 10,7 m
 Rend: 83,2%
 Potencia: 9,27 kW
 NPSHr: 4,32 m

---- Curva característica ----

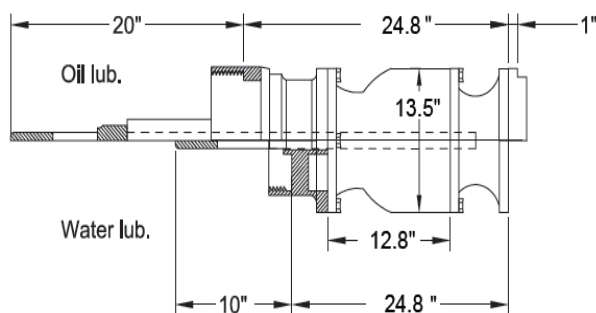
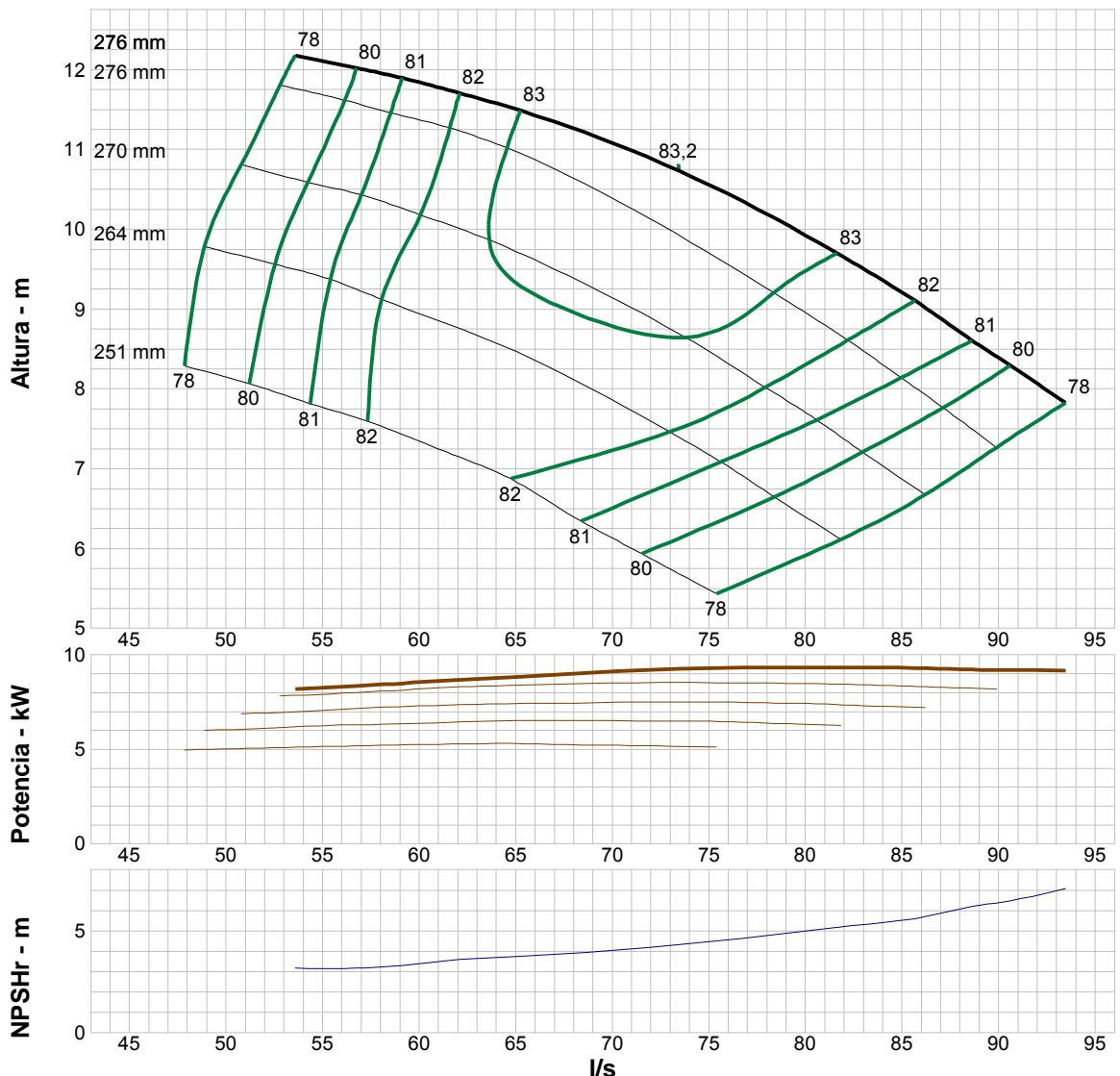
altura v. cerrada: 12,5 m
 dP v. cerrada: 123 kPa
 Caudal mínimo: 22,3 l/s
 BEP: 83,2% @ 73,4 l/s
 Potencia NOL:
 9,34 kW @ 81,6 l/s

-- Curva máxima --

Potencia máxima:
 9,34 kW @ 81,6 l/s

--Datos Adicionales--

Diam Flecha Std:1 15/16
 Diam Max de Flecha: C.F.
 Juego Axial Optimo:0.06
 Juego Axial Std:0.58
 Peso 1er Paso Smg Lbs:N/A
 Peso 1er. Paso Lub Ag Lbs:394.4
 Peso 1er Paso Lub Ac Lbs:383.5
 Peso Paso Adicional Lbs:185.1
 Peso Impulsor:42.6lb
 Minima Sumergencia:13"



Evaluación de rendimiento:

Caudal l/s	Velocidad rpm	Altura m	Rendimiento %	Potencia kW	NPSH requerida m
89,6	1160	8,45	80,5	9,21	6,34
74,7	1160	10,6	83,2	9,29	4,45
59,8	1160	11,9	81,2	8,54	3,39
44,8	1160	12,6	72,5	7,75	3,2
29,9	1160	13,4	63	7,01	3,23

Empresa: Empresas Suarez S.A. de C.V.

Nombre:

Fecha: 23/01/2018

Bomba:

Size: 14MS-2C (1 etapa)
 Tipo: LINE W_60 Hz
 Velocidad de síncr.: 1200 rpm
 Curve: ETMBBEJ-12
 Velocidades específicas:
 Dimensiones:
 Turbina vertical:

Velocidad: 1160 rpm
 Diámetro: 276 mm
 Impeller: 14MS-2C
 nq: 54
 S: 122
 Aspiración: CB 10"
 Descarga: RI 10" - RI 12"
 Tamaño del tazón: 13.5"
 Parte lateral máxima: ---
 Factor k de empuje: 14,9 kg/m

Criterios de búsqueda:

Caudal: --- Altura: ---

Fluido:

Water
 SG: 1
 Viscosidad : 0,9946 cP
 NPSHd: ---
 Temperatura: 20 °C
 Presión de vapor: 2,339 kPa a
 Presión atm: 101,4 kPa a

Motor:

Estándar: IEC Potencia: 15 kW
 Caja: TEFC Velocidad: 1200
 Tamaño motor: 180L
 Criterios de medición: Potencia máxima en la curva característica

Límites de la bomba:

Temperatura: 75 °C Potencia: 192 kW
 Presión: 303 PSI Area aspiración: 26.1"
 Tamaño de la esfera: 25,4 mm

---- Datos del punto ----

Caudal: 84,9 l/s
 Altura: 11,4 m
 Rend: 84%
 Potencia: 11,3 kW
 NPSHr: 4,86 m

---- Curva característica ----

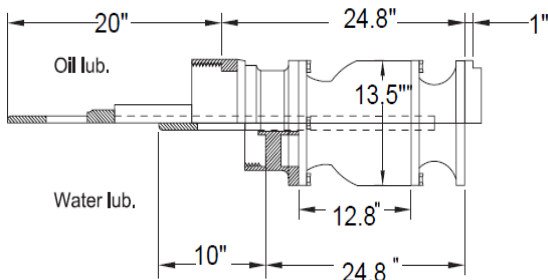
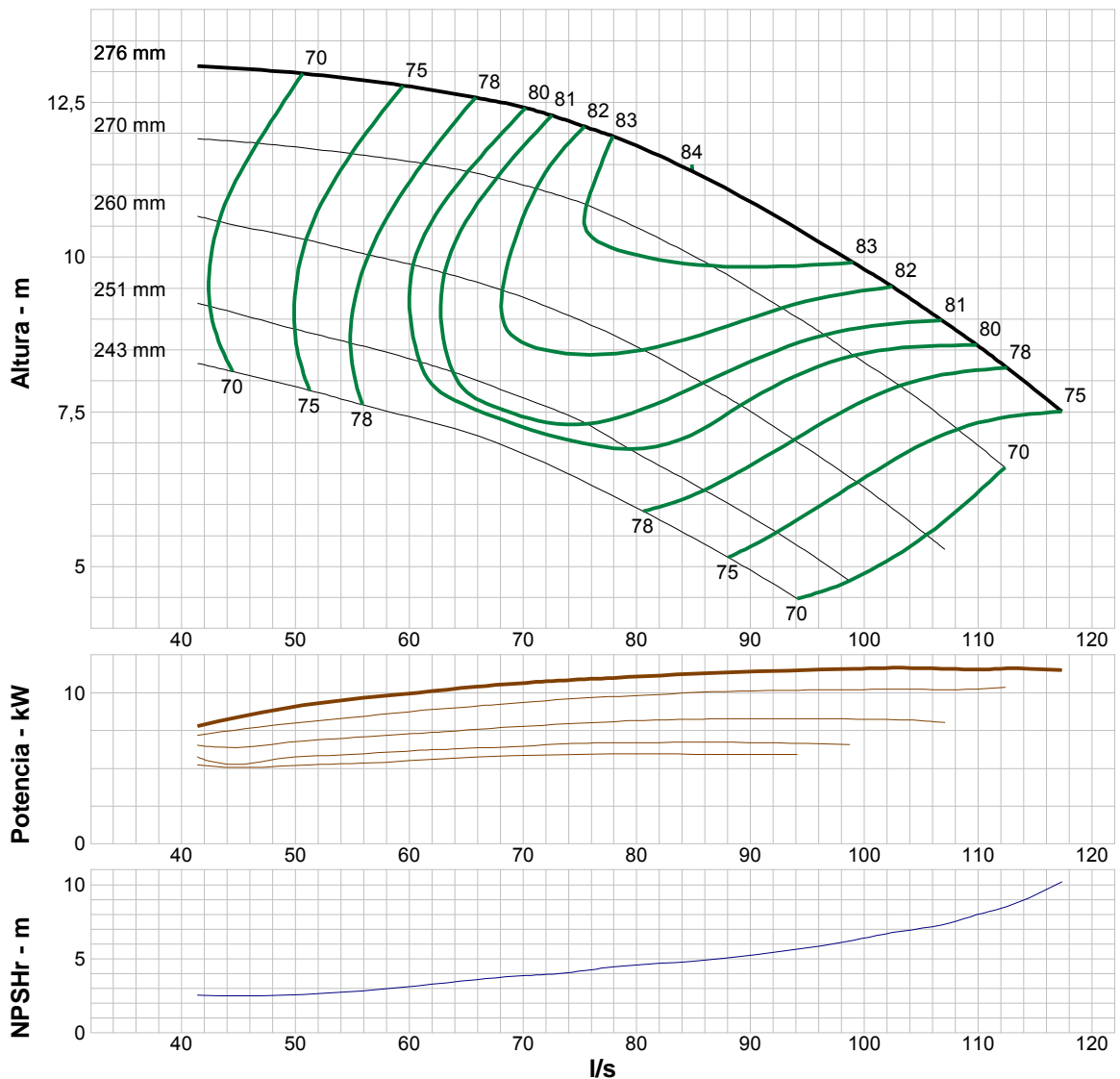
altura v. cerrada: 14,7 m
 dP v. cerrada: 144 kPa
 Caudal mínimo: 25,9 l/s
 BEP: 84% @ 84,9 l/s
 Potencia NOL:
 11,6 kW @ 102 l/s

-- Curva máxima --

Potencia máxima:
 11,6 kW @ 102 l/s

--Datos Adicionales--

Diam Flecha Std: 1 15/16
 Diam Max de Flecha: C.F.
 Juego Axial Optimo :0.06
 Juego Axial Std:0.58
 Peso 1er. Paso Smg Lbs:N/A
 Peso 1er. Paso Lub Ag Lbs:394.4
 Peso 1er. Paso Lub Ac Lbs: 383.5
 Peso Paso Adicional Lbs:185.1
 Peso Impulsor:42.6 lb
 Minima Sumergencia:13"



Evaluación de rendimiento:

Caudal l/s	Velocidad rpm	Altura m	Rendimiento %	Potencia kW	NPSH requerida m
113	1160	8,14	77,7	11,6	8,71
93,9	1160	10,4	83,4	11,5	5,75
75,1	1160	12,1	81,9	10,9	4,19
56,3	1160	12,8	73,2	9,65	2,91
37,6	1160	13,1	67,2	7,23	2,54

Empresa: Empresas Suarez S.A. de C.V.

Nombre:

Fecha: 23/01/2018

Bomba:

Size: 16MS-1C (1 etapa)
 Tipo: LINE W_60 Hz
 Velocidad de síncl.: 1200 rpm
 Curve: ETMBAEL-12
 Velocidades específicas:
 Dimensiones:
 Turbina vertical:

Velocidad: 1160 rpm
 Diámetro: 335 mm
 Impeller: 16MS-1C
 nq: 48
 S: 191
 Aspiración: CB 12"
 Descarga: RI 12"
 Tamaño del tazón: 15.2"
 Parte lateral máxima: ---
 Factor k de empuje: 53,6 kg/m

Criterios de búsqueda:

Caudal: --- Altura: ---

Fluido:

Water
 SG: 1
 Viscosidad : 0,9946 cP
 NPSHd: ---

Temperatura: 20 °C
 Presión de vapor: 2,339 kPa a
 Presión atm: 101,4 kPa a

Motor:

Estándar: IEC
 Caja: TEFC
 Criterios de medición: Potencia máxima en la curva característica

Potencia: 30 kW
 Velocidad: 1200
 Tamaño motor: 225M

Límites de la bomba:

Temperatura: 75 °C
 Presión: 430 PSI
 Tamaño de la esfera: 25,4 mm

Potencia: 405 kW
 Area aspiración: 78.5"

---- Datos del punto ----

Caudal: 165 l/s
 Altura: 12,4 m
 Rend: 85%
 Potencia: 23,6 kW
 NPSHr: 4,62 m

---- Curva característica ----

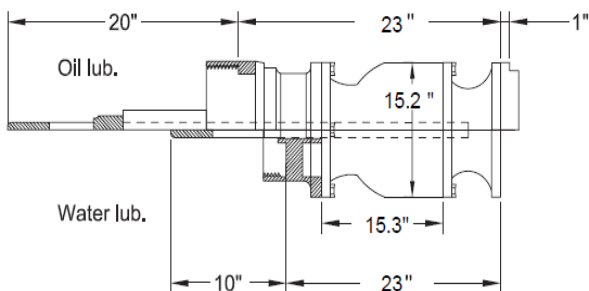
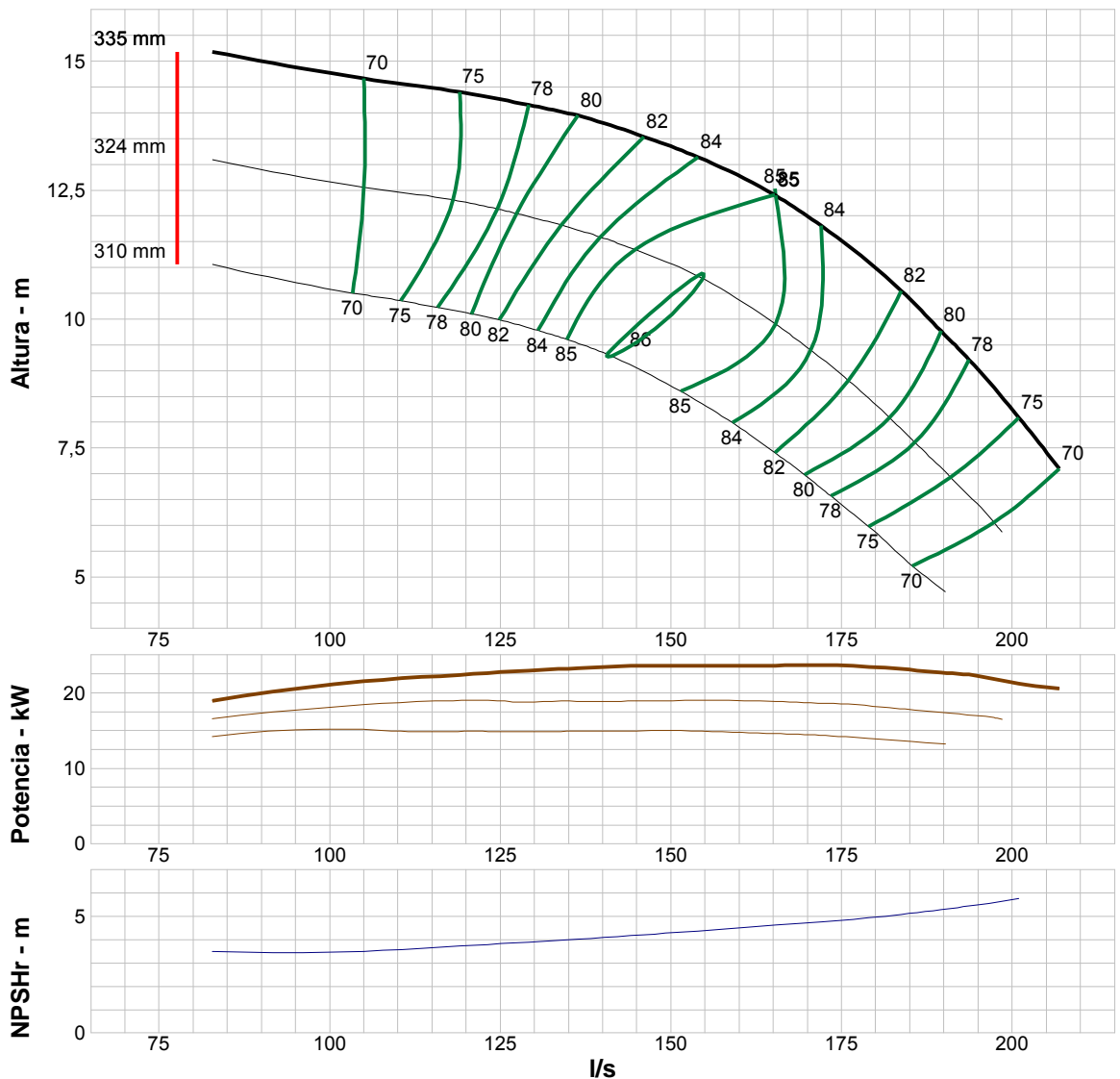
altura v. cerrada: 21,7 m
 dP v. cerrada: 213 kPa
 Caudal mínimo: 77,6 l/s
 BEP: 85% @ 165 l/s
 Potencia NOL:
 23,7 kW @ 172 l/s

-- Curva máxima --

Potencia máxima:
 23,7 kW @ 172 l/s

--Datos Adicionales--

Diam Flecha Std: 1 15/16
 Diam Max de Flecha : C.F.
 Juego Axial Optimo:0.25
 Juego Axial Std:0.60
 Peso 1er. Paso Smg Lbs:N/A
 Peso 1er. Paso Lub Ag Lbs :442.5
 Peso 1er. Paso Lub Ac Lbs:450.9
 Peso Paso Adicional Lbs:225.7
 Peso Impulsor:46.9 lb
 Minima Sumergencia:17



Evaluación de rendimiento:

Caudal l/s	Velocidad rpm	Altura m	Rendimiento %	Potencia kW	NPSH requerida m
198	1160	8,54	76,2	21,7	5,64
165	1160	12,4	85	23,6	4,62
132	1160	14,1	78,8	23,1	3,95
99	1160	14,8	68,7	20,8	3,51
66	1160	---	---	---	---

Empresa: Empresas Suarez S.A. de C.V.

Nombre:

Fecha: 23/01/2018

Bomba:

Size: 18HH-1C (1 etapa)
 Tipo: LINE W_60 Hz
 Velocidad de síncr.: 1200 rpm
 Curve: ETHBAEN-12
 Velocidades específicas:
 Dimensiones:
 Turbina vertical:

Velocidad: 1185 rpm
 Diámetro: 330 mm
 Impeller: 18HH-1C
 nq: 101
 S: 194
 Aspiración: C
 Descarga: N/A
 Tamaño del tazón: 18.2"
 Parte lateral máxima: ---
 Factor k de empuje: 52,1 kg/m

Criterios de búsqueda:

Caudal: --- Altura: ---

Fluido:

Water
 SG: 1
 Viscosidad : 0,9946 cP
 NPSHd: ---

Temperatura: 20 °C
 Presión de vapor: 2,339 kPa a
 Presión atm: 101,4 kPa a

Motor:

Estándar: IEC
 Caja: TEFC
 Criterios de medición: Potencia máxima en la curva característica

Potencia: 37 kW
 Velocidad: 1200
 Tamaño motor: 250S

Límites de la bomba:

Temperatura: 75 °C
 Presión: 314 PSI
 Tamaño de la esfera: 22,2 mm

Potencia: 445 kW
 Area aspiración: 84.9"

---- Datos del punto ----

Caudal: 278 l/s
 Altura: 11,1 m
 Rend: 87,3%
 Potencia: 34,5 kW
 NPSHr: 5,09 m

---- Curva característica ----

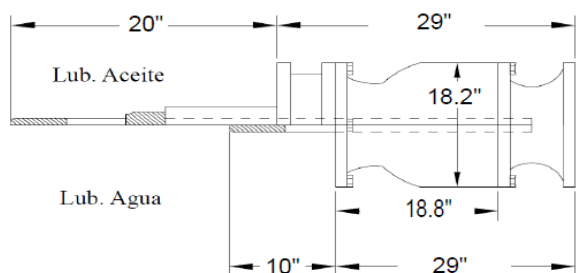
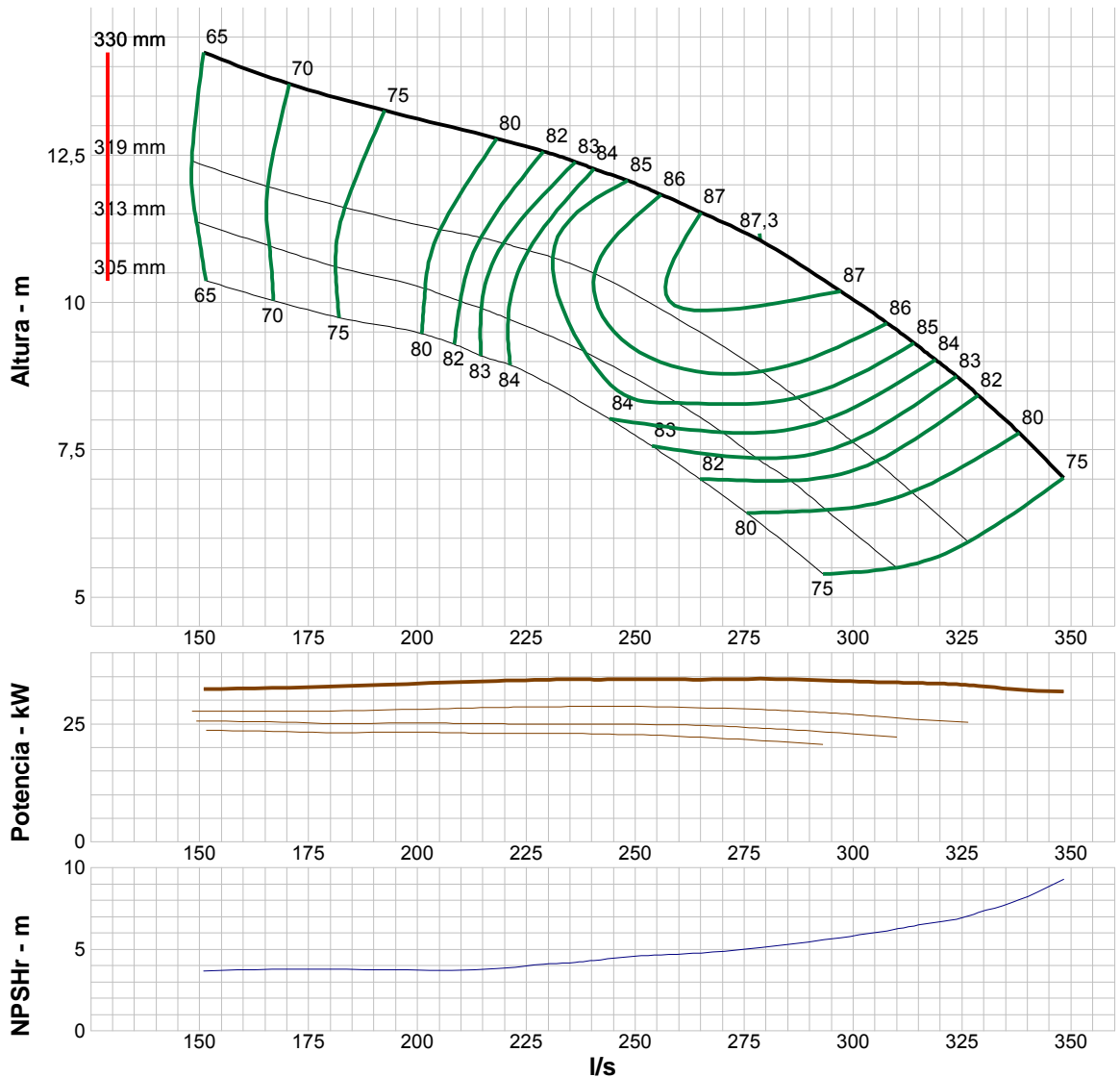
altura v. cerrada: 15,5 m
 dP v. cerrada: 152 kPa
 Caudal mínimo: 129 l/s
 BEP: 87,3% @ 278 l/s
 Potencia NOL:
 34,5 kW @ 278 l/s

-- Curva máxima --

Potencia máxima:
 34,5 kW @ 278 l/s

--Datos Adicionales--

Diam Flecha Std: 1 15/16
 Diam Max de Flecha : C.F.
 Juego Axial Optimo:0.25
 Juego Axial Std:0.95
 Peso 1er. Paso Smg Lbs:N/A
 Peso 1er. Paso Lub Ag Lbs:590.0
 Peso 1er. Paso Lub Ac Lbs:598.4
 Peso Paso Adicional Lbs:388.4
 Peso Impulsor : 81.4 lb
 Minima Sumergencia:20"



Evaluación de rendimiento:

Caudal l/s	Velocidad rpm	Altura m	Rendimiento %	Potencia kW	NPSH requerida m
335	1185	7,99	80,6	32,5	7,79
279	1185	11	87,3	34,5	5,12
223	1185	12,7	80,9	34,2	3,94
167	1185	13,8	69,1	32,6	3,78
112	1185	---	---	---	---

Empresa: Empresas Suarez S.A. de C.V.

Nombre:

Fecha: 23/01/2018

Bomba:

Size: 18HH-2C (1 etapa)
 Tipo: LINE W_60 Hz
 Velocidad de síncr.: 1200 rpm
 Curve: ETHBBEN-12
 Velocidades específicas:
 Dimensiones:
 Turbina vertical:

Velocidad: 1185 rpm
 Diámetro: 356 mm
 Impeller: 18HH-2C
 nq: 97
 S: 273
 Aspiración: C
 Descarga: N/A
 Tamaño del tazón: 18.2"
 Parte lateral máxima: ---
 Factor k de empuje: 52,1 kg/m

Criterios de búsqueda:

Caudal: --- Altura: ---

Fluido:

Water
 SG: 1
 Viscosidad : 0,9946 cP
 NPSHd: ---

Temperatura: 20 °C
 Presión de vapor: 2,339 kPa a
 Presión atm: 101,4 kPa a

Motor:

Estándar: IEC
 Caja: TEFC
 Criterios de medición: Potencia máxima en la curva característica

Potencia: 55 kW
 Velocidad: 1200
 Tamaño motor: 280S

Límites de la bomba:

Temperatura: 75 °C
 Presión: 314 PSI
 Tamaño de la esfera: 22,2 mm

Potencia: 686 kW
 Area aspiración: 97.9"

---- Datos del punto ----

Caudal: 333 l/s
 Altura: 13,2 m
 Rend: 88,5%
 Potencia: 48,5 kW
 NPSHr: 5,07 m

---- Curva característica ----

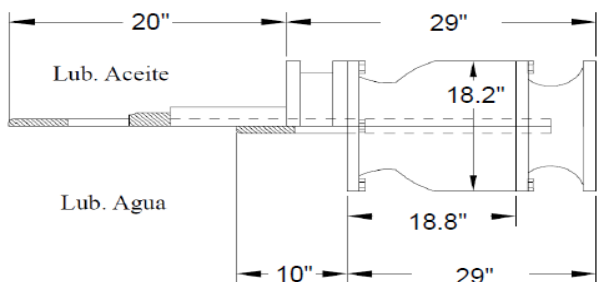
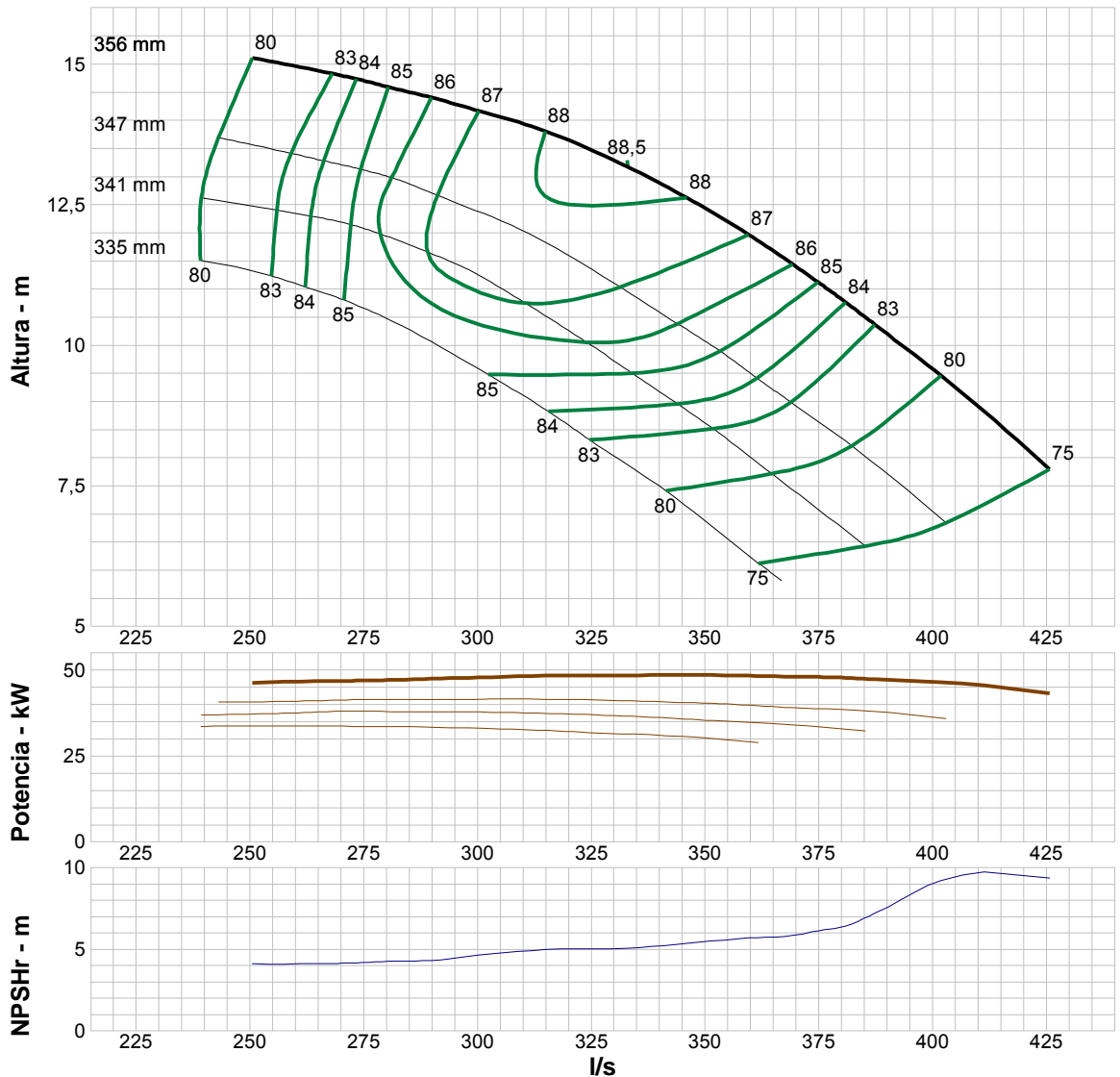
altura v. cerrada: 15,4 m
 dP v. cerrada: 151 kPa
 Caudal mínimo: 151 l/s
 BEP: 88,5% @ 333 l/s
 Potencia NOL:
 48,6 kW @ 346 l/s

-- Curva máxima --

Potencia máxima:
 48,6 kW @ 346 l/s

--Datos Adicionales--

Diam Flecha Std: 1 15/16
 Diam Max de Flecha : C.F.
 Juego Axial Optimo :0.25
 Juego Axial Std :0.95
 Peso 1er. Paso Smg Lbs:N/A
 Peso 1er. Paso Lub Ag Lbs:590.0
 Peso 1er. Paso Lub Ac Lbs:598.4
 Peso Paso Adicional Lbs:388.4
 Peso Impulsor : 81.4 lb
 Minima Sumergencia:21



Evaluación de rendimiento:

Caudal l/s	Velocidad rpm	Altura m	Rendimiento %	Potencia kW	NPSH requerida m
408	1185	9,02	78,7	45,7	9,26
340	1185	12,9	88,2	48,6	5,23
272	1185	14,8	83,8	46,9	4,17
204	1185	15,8	72,1	44,8	4,04
136	1185	---	---	---	---

Empresa: Empresas Suarez S.A. de C.V.

Nombre:

Fecha: 23/01/2018

Bomba:

Size: 19WM-1C (1 etapa)
 Tipo: LINE W_60 Hz
 Velocidad de síncl.: 1200 rpm
 Curve: ETWBAEM-12
 Velocidades específicas:
 Dimensiones:
 Turbina vertical:

Velocidad: 1170 rpm
 Diámetro: 320 mm
 Impeller: 19WM-1C
 nq: 74
 S: 219
 Aspiración: C
 Descarga: N/A
 Tamaño del tazón: 18"
 Parte lateral máxima: ---
 Factor k de empuje: 47,6 kg/m

Criterios de búsqueda:

Caudal: --- Altura: ---

Fluido:

Water
 SG: 1
 Viscosidad : 0,9946 cP
 NPSHd: ---

Temperatura: 20 °C
 Presión de vapor: 2,339 kPa a
 Presión atm: 101,4 kPa a

Motor:

Estándar: IEC
 Caja: TEFC
 Criterios de medición: Potencia máxima en la curva característica

Potencia: 45 kW
 Velocidad: 1200
 Tamaño motor: 250M

Límites de la bomba:

Temperatura: 75 °C
 Presión: 400 PSI
 Tamaño de la esfera: 25,4 mm

Potencia: 639 kW
 Area aspiración: 74.5"

---- Datos del punto ----

Caudal: 250 l/s
 Altura: 15,9 m
 Rend: 86,5%
 Potencia: 44,9 kW
 NPSHr: 4,49 m

---- Curva característica ----

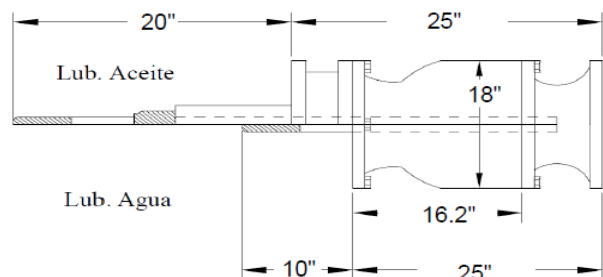
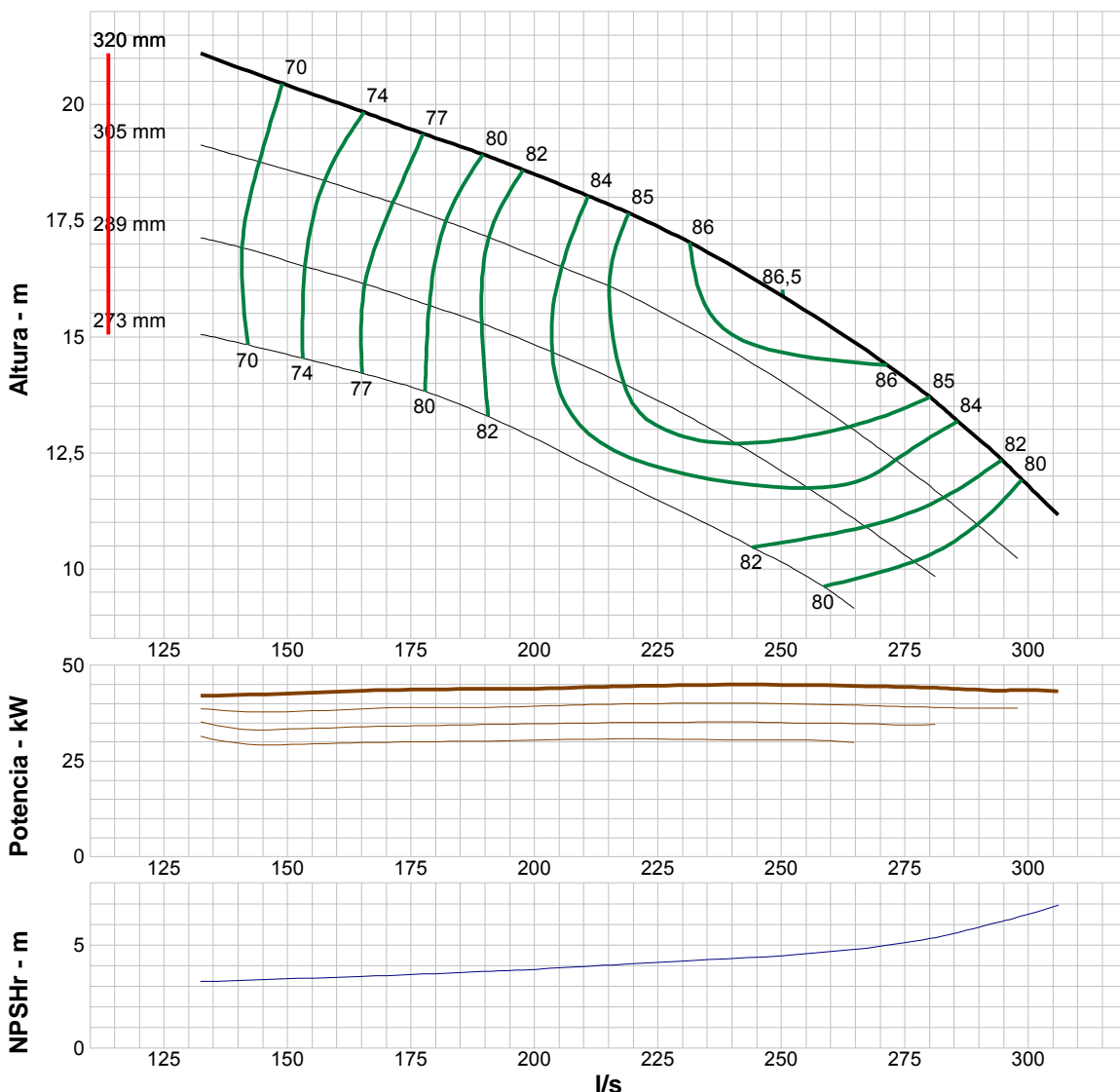
altura v. cerrada: 26,4 m
 dP v. cerrada: 259 kPa
 Caudal mínimo: 114 l/s
 BEP: 86,5% @ 250 l/s
 Potencia NOL:
 44,9 kW @ 250 l/s

-- Curva máxima --

Potencia máxima:
 44,9 kW @ 250 l/s

--Datos Adicionales--

Diam Flecha Std: 2 1/4
 Diam Max de Flecha Std: C.F.
 Juego Axial Optimo: 0.13
 Juego Axial Std: 0.68
 Peso 1er. Paso Smg Lbs: N/A
 Peso 1er. Paso Lub Ag Lbs: 570.5
 Peso 1er. Paso Lub Ac Lbs: 581.8
 Peso Paso Adicional Lbs: 348.7
 Peso Impulsor: 84.4lb
 Mínima Sumergencia: 18"



Evaluación de rendimiento:

Caudal l/s	Velocidad rpm	Altura m	Rendimiento %	Potencia kW	NPSH requerida m
294	1170	12,4	82,1	43,5	6,12
245	1170	16,2	86,4	44,9	4,42
196	1170	18,7	81,6	43,9	3,78
147	1170	20,5	69,4	42,5	3,35
98	1170	---	---	---	---

Empresa: Empresas Suarez S.A. de C.V.

Nombre:

Fecha: 23/01/2018

Bomba:

Size: 20WH-1C ADD (1 etapa)
 Tipo: LINE W_60 Hz
 Velocidad de síncr.: 1200 rpm
 Curve: ETWBEO-12
 Velocidades específicas:
 Dimensiones:
 Turbina vertical:

Velocidad: 1180 rpm
 Diámetro: 338 mm
 Impeller: 20WH-1C AD
 nq: 64
 S: 194
 Aspiración: C
 Descarga: N/A
 Tamaño del tazón: 18"
 Parte lateral máxima: ---
 Factor k de empuje: 46,1 kg/m

Criterios de búsqueda:

Caudal: --- Altura: ---

Fluido:

Water
 SG: 1
 Viscosidad : 0,9946 cP
 NPSHd: ---
 Temperatura: 20 °C
 Presión de vapor: 2,339 kPa a
 Presión atm: 101,4 kPa a

Motor:

Estándar: IEC
 Caja: TEFC
 Criterios de medición: Potencia máxima en la curva característica
 Potencia: 75 kW
 Velocidad: 1200
 Tamaño motor: 280M

Límites de la bomba:

Temperatura: 75 °C
 Presión: 380 PSI
 Tamaño de la esfera: 25,4 mm
 Potencia: 796 kW
 Area aspiración: 97.8"

---- Datos del punto ----

Caudal: 288 l/s
 Altura: 19 m
 Rend: 86%
 Potencia: 62,3 kW
 NPSHr: ---

---- Curva característica ----

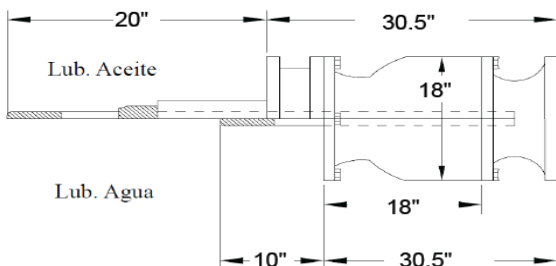
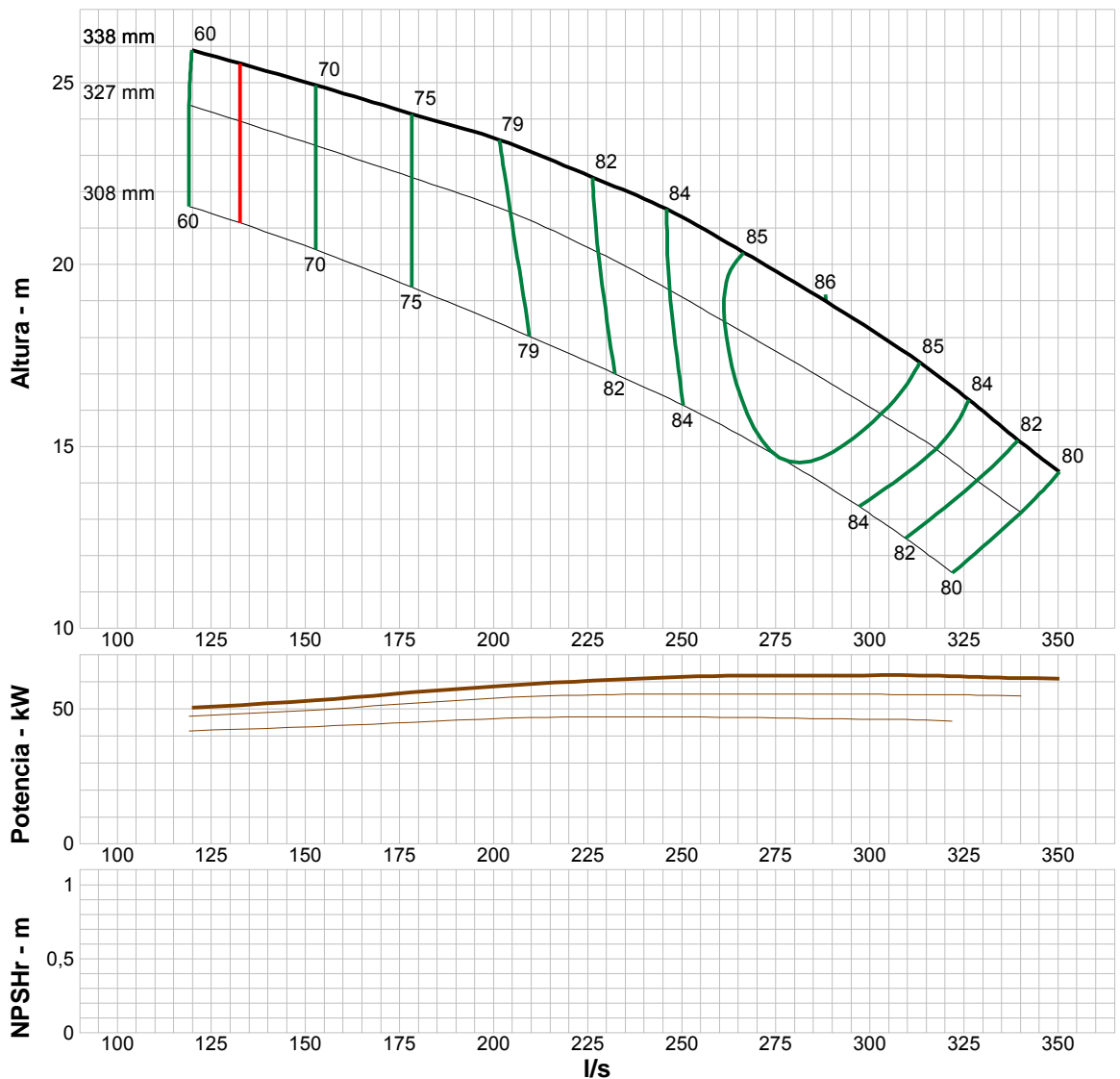
altura v. cerrada: 29,1 m
 dP v. cerrada: 285 kPa
 Caudal mínimo: 132 l/s
 BEP: 86% @ 288 l/s
 Potencia NOL:
 62,4 kW @ 313 l/s

-- Curva máxima --

Potencia máxima:
 62,4 kW @ 313 l/s

--Datos Adicionales--

Diam Flecha Std: 2 1/4
 Diam Max de Flecha Std: C.F.
 Juego Axial Optimo:0.25
 Juego Axial Std:0.39
 Peso 1er. Paso Smg Lbs:N/A
 Peso 1er. Paso Lub Ag Lbs:571.5
 Peso 1er. Paso Lub Ac Lbs:582.8
 Peso Paso Adicional Lbs:350.7
 Peso Impulsor: 86.4lb
 Minima Sumergencia:20"



Evaluación de rendimiento:

Caudal l/s	Velocidad rpm	Altura m	Rendimiento %	Potencia kW	NPSH requerida m
336	1180	15,5	82,5	61,6	---
280	1180	19,5	85,6	62,3	---
224	1180	22,5	81,7	60,3	---
168	1180	24,5	73	55	---
112	1180	---	---	---	---

Empresa: Empresas Suarez S.A. de C.V.

Nombre:

Fecha: 23/01/2018

Bomba:

Size: 20WH-1C FIRST (1 etapa)
 Tipo: LINE W_60 Hz
 Velocidad de síncr.: 1200 rpm
 Curve: ETWBAEO-12
 Velocidades específicas:
 Dimensiones:
 Turbina vertical:

Velocidad: 1180 rpm
 Diámetro: 335 mm
 Impeller: 20WH-1C FIRST
 nq: 72
 S: 181
 Aspiración: C
 Descarga: N/A
 Tamaño del tazón: 18"
 Parte lateral máxima: ---
 Factor k de empuje: 46,1 kg/m

Criterios de búsqueda:

Caudal: --- Altura: ---

Fluido:

Water
 SG: 1
 Viscosidad : 0,9946 cP
 NPSHd: ---

Temperatura: 20 °C
 Presión de vapor: 2,339 kPa a
 Presión atm: 101,4 kPa a

Motor:

Estándar: IEC
 Caja: TEFC
 Criterios de medición: Potencia máxima en la curva característica

Potencia: 75 kW
 Velocidad: 1200
 Tamaño motor: 280M

Límites de la bomba:

Temperatura: 75 °C
 Presión: 380 PSI
 Tamaño de la esfera: 25,4 mm

Potencia: 745 kW
 Area aspiración: 80.7"

---- Datos del punto ----

Caudal: 269 l/s
 Altura: 19,7 m
 Rend: 87%
 Potencia: 59,8 kW
 NPSHr: 4,37 m

---- Curva característica ----

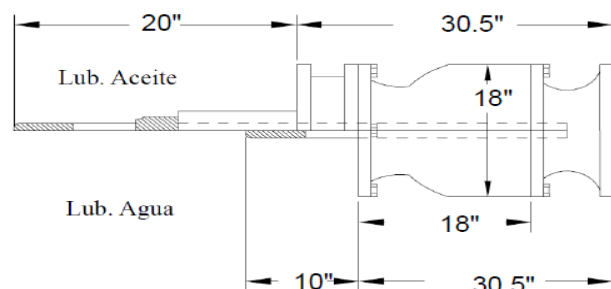
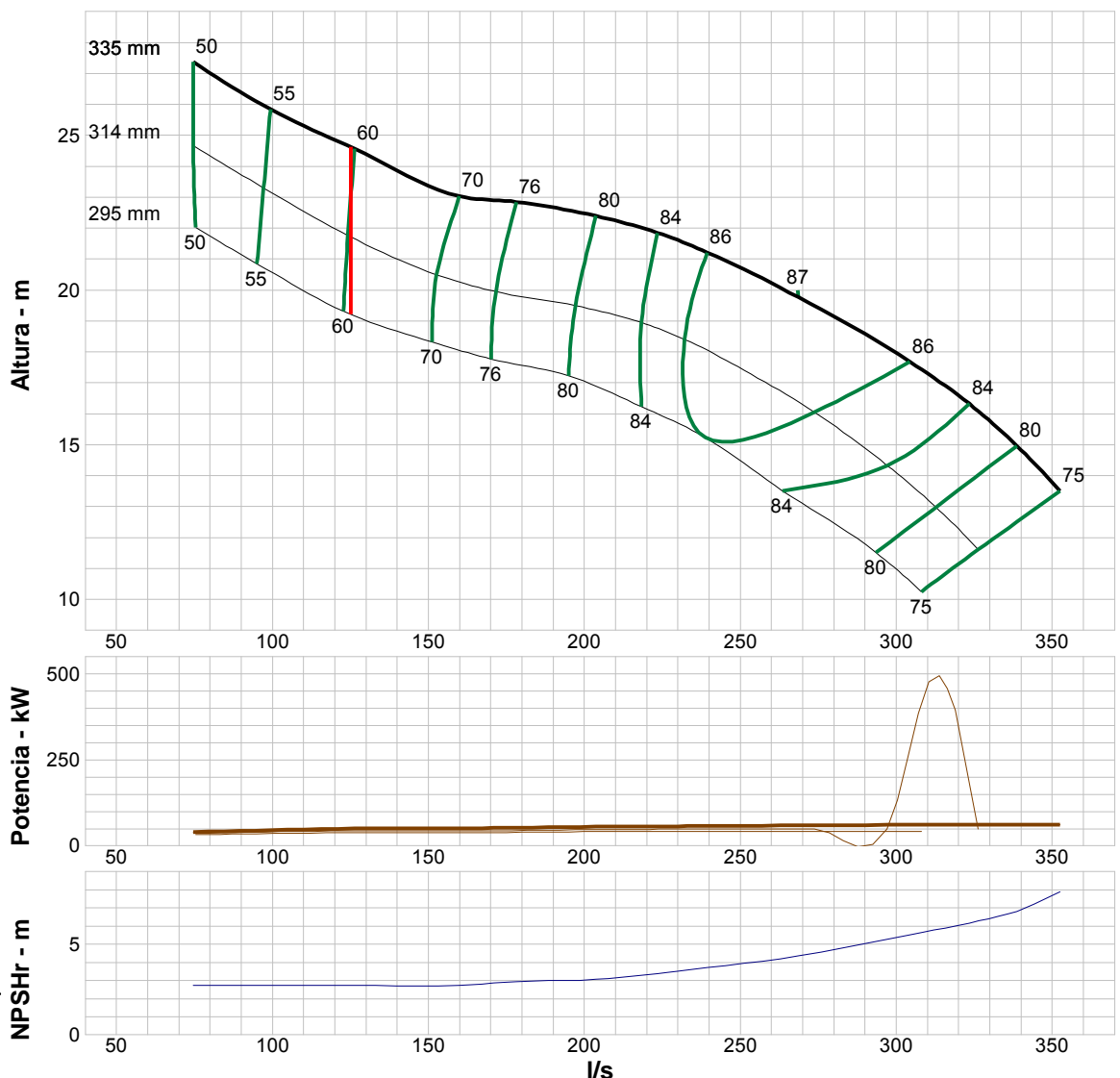
altura v. cerrada: 30,6 m
 dP v. cerrada: 300 kPa
 Caudal mínimo: 125 l/s
 BEP: 87% @ 269 l/s
 Potencia NOL:
 62,2 kW @ 352 l/s

-- Curva máxima --

Potencia máxima:
 62,2 kW @ 352 l/s

--Datos Adicionales--

Diam Flecha Std: 2 1/4
 Diam Max de Flecha: C.F.
 Juego Axial Optimo: 0.25
 Juego Axial Std: 0.39
 Peso 1er. Paso Smg Lbs: N/A
 Peso 1er. Paso Lub Ag Lbs: 571.5
 Peso 1er. Paso Lub Ac Lbs: 582.8
 Peso Paso Adicional: 350.7
 Peso Impulsor : 86.4lb
 Minima Sumergencia: 20



Evaluación de rendimiento:

Caudal l/s	Velocidad rpm	Altura m	Rendimiento %	Potencia kW	NPSH requerida m
338	1180	15	80,1	62	6,8
282	1180	19	86,6	60,3	4,8
226	1180	21,7	84,3	57	3,44
169	1180	22,9	73	52	2,84
113	1180	---	---	---	---

Empresa: Empresas Suarez S.A. de C.V.

Nombre:

Fecha: 23/01/2018

Bomba:

Size: 24HH 1C (1 etapa)
 Tipo: LINE W_60 Hz
 Velocidad de síncl.: 1200 rpm
 Curve: ETHBAES-12
 Velocidades específicas:
 Dimensiones:
 Turbina vertical:

Velocidad: 1185 rpm
 Diámetro: 328 mm
 Impeller: 24HH-1C
 nq: 93
 S: 199
 Aspiración: C
 Descarga: N/A
 Tamaño del tazón: 21.7"
 Parte lateral máxima: ---
 Factor k de empuje: 84,8 kg/m

Criterios de búsqueda:

Caudal: --- Altura: ---

Fluido:

Water
 SG: 1
 Viscosidad : 0,9946 cP
 NPSHd: ---
 Temperatura: 20 °C
 Presión de vapor: 2,339 kPa a
 Presión atm: 101,4 kPa a

Motor:

Estándar: IEC
 Caja: TEFC
 Criterios de medición: Potencia máxima en la curva característica
 Potencia: 111 kW
 Velocidad: 1200
 Tamaño motor: 315M

Límites de la bomba:

Temperatura: 75 °C
 Presión: 195 PSI
 Tamaño de la esfera: 28,6 mm
 Potencia: 112 kW
 Area aspiración: 152"

---- Datos del punto ----

Caudal: 505 l/s
 Altura: 17 m
 Rend: 88,3%
 Potencia: 95 kW
 NPSHr: 6,66 m

---- Curva característica ----

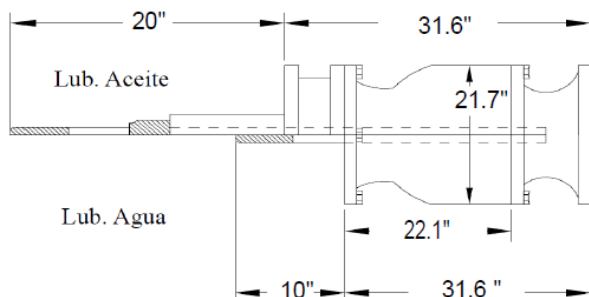
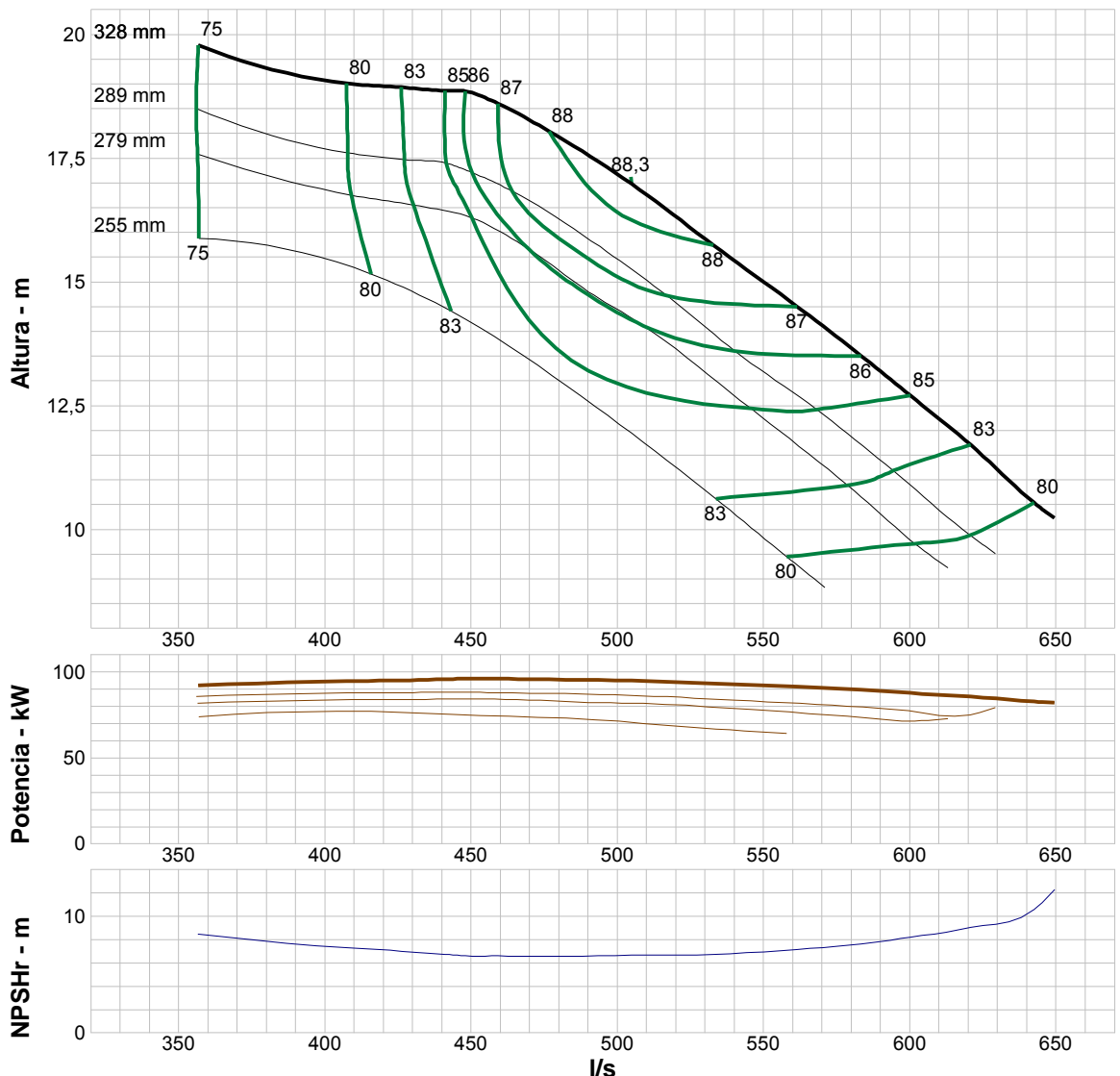
altura v. cerrada: 19,8 m
 dP v. cerrada: 194 kPa
 Caudal mínimo: 156 l/s
 BEP: 88,3% @ 505 l/s
 Potencia NOL:
 96,2 kW @ 448 l/s

-- Curva máxima --

Potencia máxima:
 96,2 kW @ 448 l/s

--Datos Adicionales--

Diam Flecha Std: 2 1/4
 Diam Max de Flecha: C.F.
 Juego Axial Optimo:0.13
 Juego Axial Std:0.96
 Peso 1er. Paso Smg Lbs:N/A
 Peso 1er. Paso Lub Ag Lbs:1100.8
 Peso 1er. Paso Lub Ac Lbs:1137.1
 Peso Paso Adicional Lbs:656.4
 Peso Impulsor:155.3
 Minima Sumergencia:50



Evaluación de rendimiento:

Caudal l/s	Velocidad rpm	Altura m	Rendimiento %	Potencia kW	NPSH requerida m
623	1185	11,6	82,7	85,4	9,21
519	1185	16,3	88,1	94,2	6,7
415	1185	19	81,3	94,9	7,18
311	1185	20,5	70,5	89,7	9,53
208	1185	22	60,3	84,3	11,9



Empresa: Empresas Suarez S.A. de C.V.

Nombre:

Fecha: 23/01/2018

Bomba:

Size: 24HH 2C (1 etapa)
 Tipo: LINE W_60 Hz
 Velocidad de síncl.: 1200 rpm
 Curve: ETHBBES-12
 Velocidades específicas:
 Dimensiones:
 Turbina vertical:

Velocidad: 1185 rpm
 Diámetro: 438 mm
 Impeller: 24HH-2C
 nq: 98
 S: 249
 Aspiración: C
 Descarga: N/A
 Tamaño del tazón: 21.7"
 Parte lateral máxima: ---
 Factor k de empuje: 84,8 kg/m

Criterios de búsqueda:

Caudal: --- Altura: ---

Fluido:

Water
 SG: 1
 Viscosidad : 0,9946 cP
 NPSHd: ---
 Temperatura: 20 °C
 Presión de vapor: 2,339 kPa a
 Presión atm: 101,4 kPa a

Motor:

Estándar: IEC Potencia: 185 kW
 Caja: TEFC Velocidad: 1200
 Tamaño motor: 355S
 Criterios de medición: Potencia máxima en la curva característica

Límites de la bomba:

Temperatura: 75 °C Potencia: 149 kW
 Presión: 195 PSI Area aspiración: 152"
 Tamaño de la esfera: 28,6 mm

Advertencias para la selección de bombas:

La potencia máxima de la curva característica excede el límite para la bomba.

---- Datos del punto ----

Caudal: 641 l/s
 Altura: 22,7 m
 Rend: 88,7%
 Potencia: 161 kW
 NPSHr: 6,98 m

---- Curva característica ----

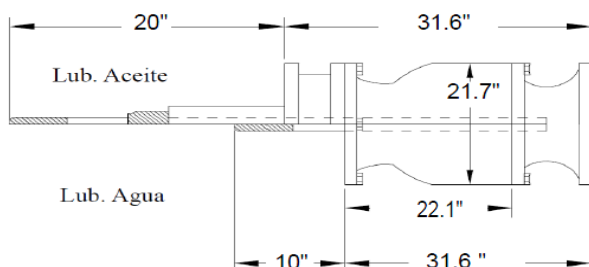
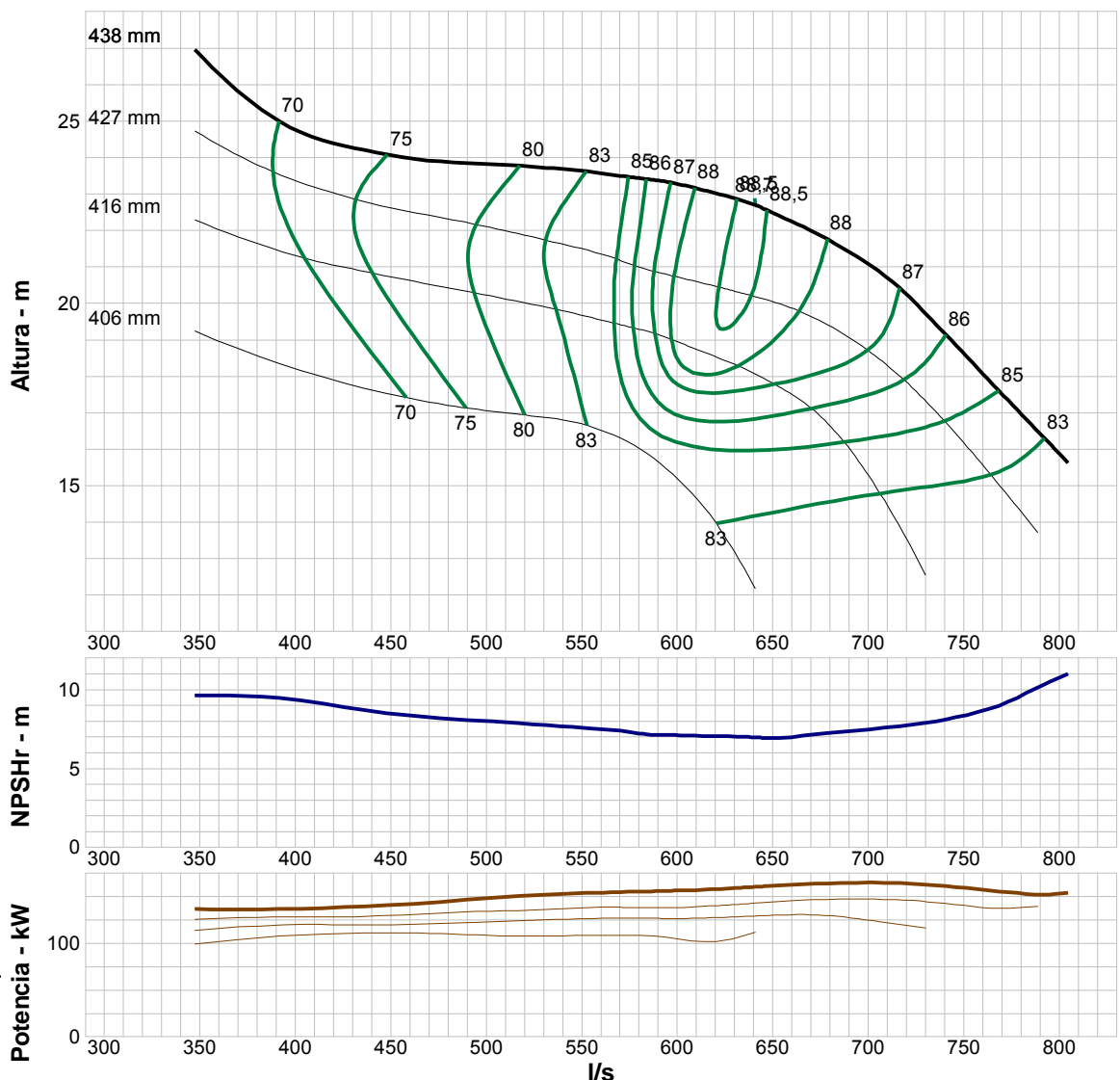
altura v. cerrada: 37,7 m
 dP v. cerrada: 369 kPa
 Caudal mínimo: 199 l/s
 BEP: 88,7% @ 641 l/s
 Potencia NOL:
 165 kW @ 716 l/s

-- Curva máxima --

Potencia máxima:
 165 kW @ 716 l/s

--Datos Adicionales--

Diam Flecha Std: 2 1/4
 Diam Max de Flecha: C.F.
 Juego Axial Optimo:0.13
 Juego Axial Std:0.96
 Peso 1er. Paso Smg Lbs:N/A
 Peso 1er. Paso Lub Ag Lbs:1100.8
 Peso 1er. Paso Lub Ac Lbs:1137.1
 Peso Paso Adicional Lbs:656.4
 Peso Impulsor:155.3
 Minima Sumergencia:50



Evaluación de rendimiento:

Caudal l/s	Velocidad rpm	Altura m	Rendimiento %	Potencia kW	NPSH requerida m
773	1185	17,3	84,6	155	9,26
644	1185	22,6	88,6	161	6,96
515	1185	23,8	79,8	150	7,89
386	1185	25,2	69,6	137	9,49
258	1185	30,9	61	137	9,95

Empresa: Empresas Suarez S.A. de C.V.

Nombre:

Fecha: 23/01/2018

Bomba:

Size: 28HXH-1C (1 etapa)
 Tipo: LINE W_60 Hz
 Velocidad de síncr.: 1200 rpm
 Curve: ETXBAEW-12
 Velocidades específicas:
 Dimensiones:
 Turbina vertical:

Velocidad: 1180 rpm
 Diámetro: 551 mm
 Impeller: 28HXH-1C
 nq: 67
 S: 184
 Aspiración: C
 Descarga: N/A
 Tamaño del tazón: 27.6"
 Parte lateral máxima: ---
 Factor k de empuje: 95,5 kg/m

Criterios de búsqueda:

Caudal: --- Altura: ---

Fluido:

Water
 SG: 1
 Viscosidad : 0,9946 cP
 NPSHd: ---
 Temperatura: 20 °C
 Presión de vapor: 2,339 kPa a
 Presión atm: 101,4 kPa a

Motor:

Estándar: ---
 Caja: ---
 Criterios de medición: Potencia máxima en la curva característica

Límites de la bomba:

Temperatura: 75 °C
 Presión: 130 PSI
 Tamaño de la esfera: 38,1 mm

Potencia: 418 kW
 Area aspiración: 168"

Advertencias para la selección de bombas:

La potencia máxima de la curva característica excede el límite para la bomba.

---- Datos del punto ----

Caudal: 873 l/s
 Altura: 43,7 m
 Rend: 82,3%
 Potencia: 454 kW
 NPSHr: 10,5 m

---- Curva característica ----

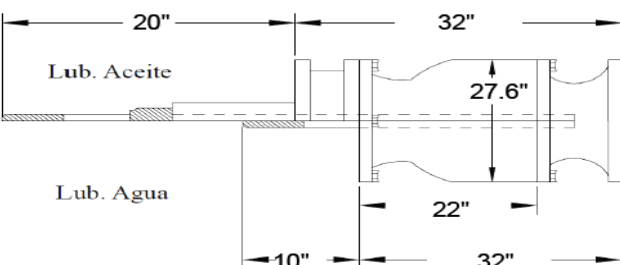
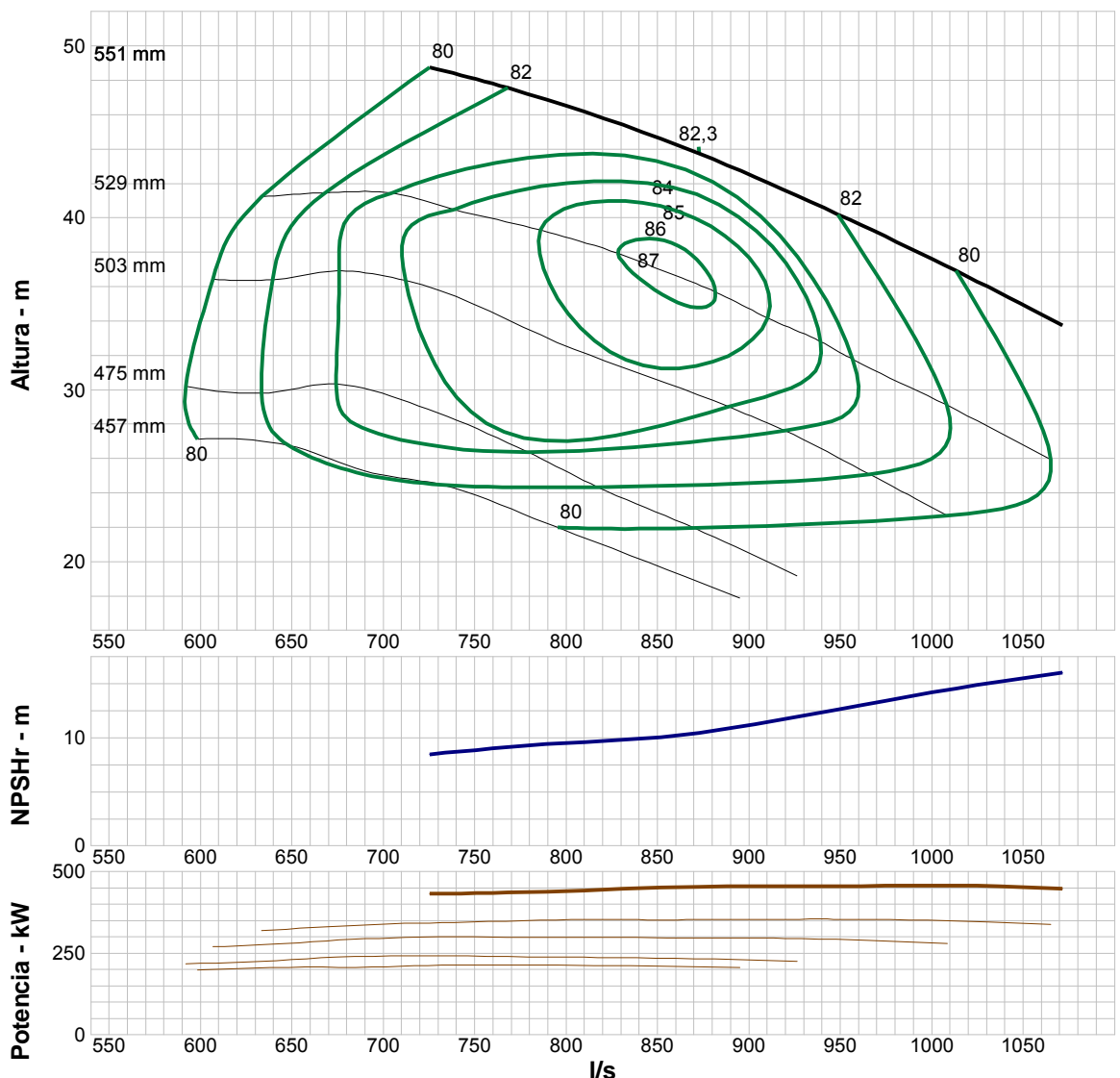
altura v. cerrada: 53 m
 dP v. cerrada: 519 kPa
 Caudal mínimo: 265 l/s
 BEP: 82,3% @ 873 l/s
 Potencia NOL:
 458 kW @ 1013 l/s

-- Curva máxima --

Potencia máxima:
 458 kW @ 1013 l/s

--Datos Adicionales--

Diam Flecha Std: 2 15/16
 Diam Max de Flecha: C.F.
 Juego Axial Optimo: 0.19
 Juego Axial Std: 1.88
 Peso 1er. Paso Smg Lbs: N/A
 Peso 1er. Paso Lub Ag Lbs: 1483.8
 Peso 1er. Paso Lub Ac Lbs: 1545.6
 Peso Paso Adicional Lbs: 843.8
 Peso Impulsor: 200.8 lb
 Mínima Sumergencia: 60"



Evaluación de rendimiento:

Caudal l/s	Velocidad rpm	Altura m	Rendimiento %	Potencia kW	NPSH requerida m
1028	1180	36,1	79,7	455	15
857	1180	44,3	82,3	451	10,3
686	1180	49,9	78,2	430	7,87
514	1180	54,7	70,2	416	5,2
343	1180	59,5	62,2	402	2,55